

---

**Husets invändiga yta: 145m<sup>2</sup>**

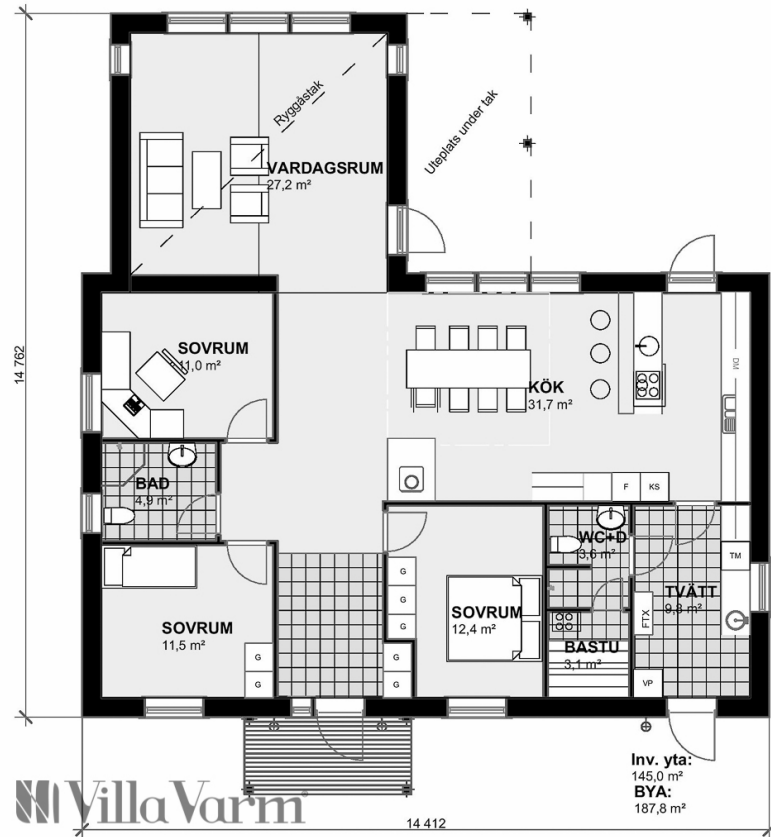
---

**Byggnadsarea: 188m<sup>2</sup>**

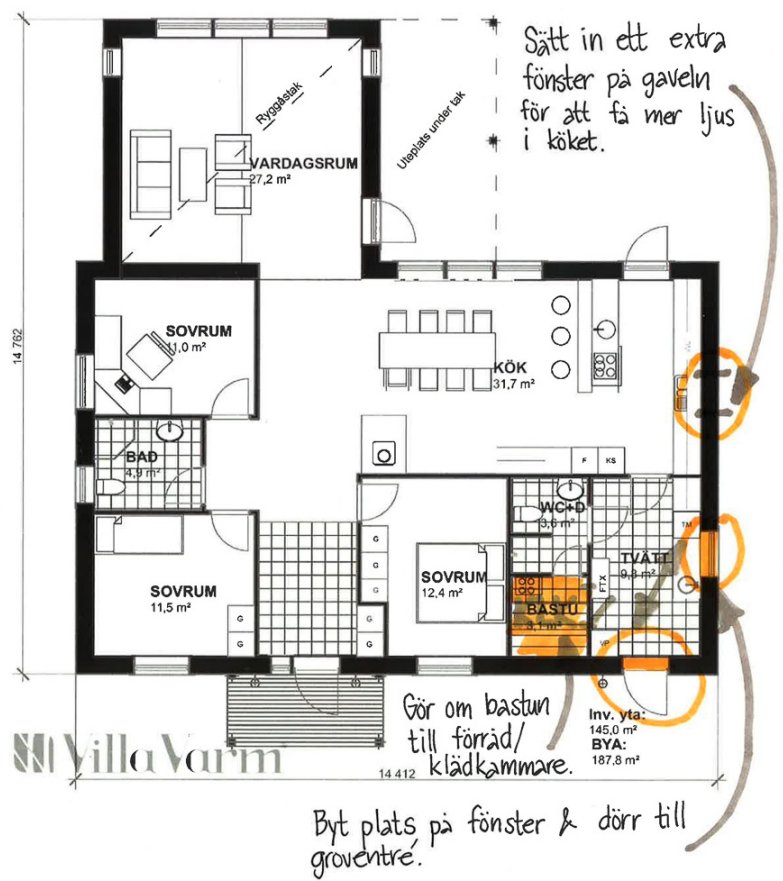
---

**Förslag på ändringar:**

- Sätt in ett extra fönster på gaveln i köket för få in mer ljus
- Bastun görs om till en klädkammare
- Flytta groventrédörren i tvättstugan till gaveln istället för att skilja på de olika entredörrarna



Planlösning Villa Altergård



### Ändring planlösning Villa Altergård