

Villa Enhörna

Villa Enhörna är ett rymligt hus med plats för den stora familjen, här finns det plats för sex sovrum och många gemensamma ytor. Separat barndel i den ena huskroppen och föräldrasovrum med eget badrum och klädkammare. Huset har en lantlig stil med spröjs och ribbpanel men får ett annat uttryck med en annan fasad och fönster.

[Här hittar du bilder från huset.](#)

Husets invändiga yta:

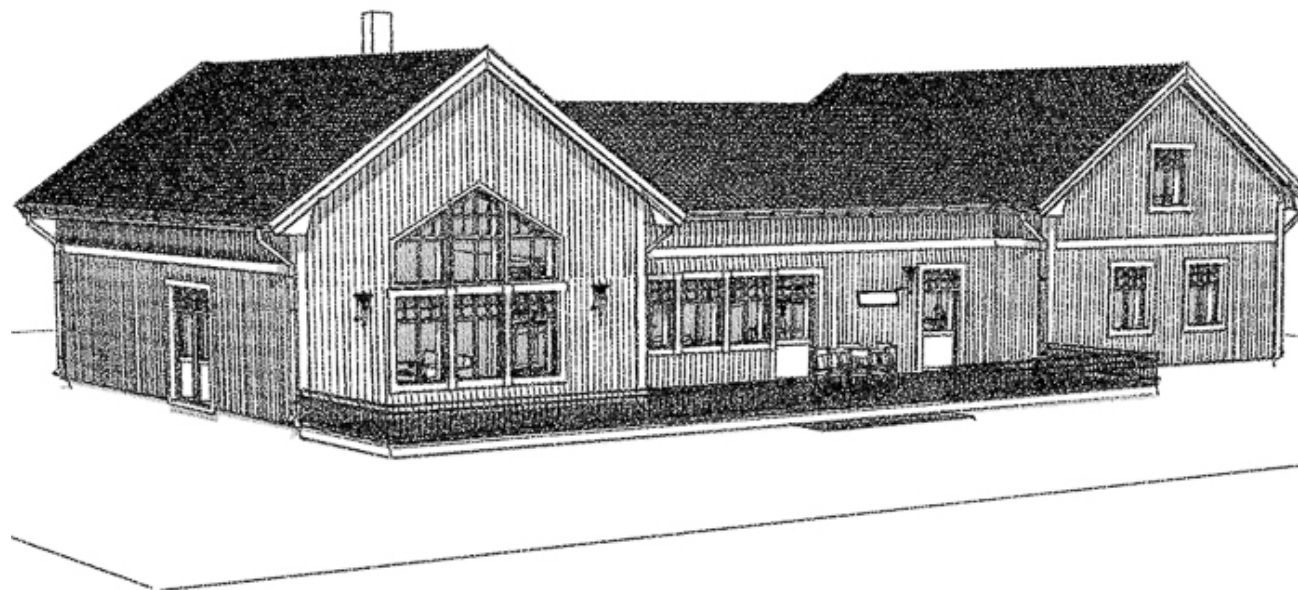
214m²

Byggnadsarea:

226m²

Förslag på ändringar:

- Slopa övervåningen på ena flygeln och bygg huset i ett plan.
- Byt plats på tvättstugan med ett av sovrummen, om tomten gör att man vill ha groventrén på gaveln istället.
- Gör klädkammaren till bastu vid föräldrasovrummet
- Gör den lilla gästtoaletten i hallen till en klädkammare.



Villa Enhörna

Villa Enhörna är ett rymligt hus med plats för den stora familjen, här finns det plats för sex sovrum och många gemensamma ytor. Separat barndel i den ena huskroppen och föräldrasovrum med eget badrum och klädskåp. Huset har en lantlig stil med spröjs och ribbpanel men får ett annat uttryck med en annan fasad och fönster.

[Här hittar du bilder från huset.](#)

Husets invändiga yta:

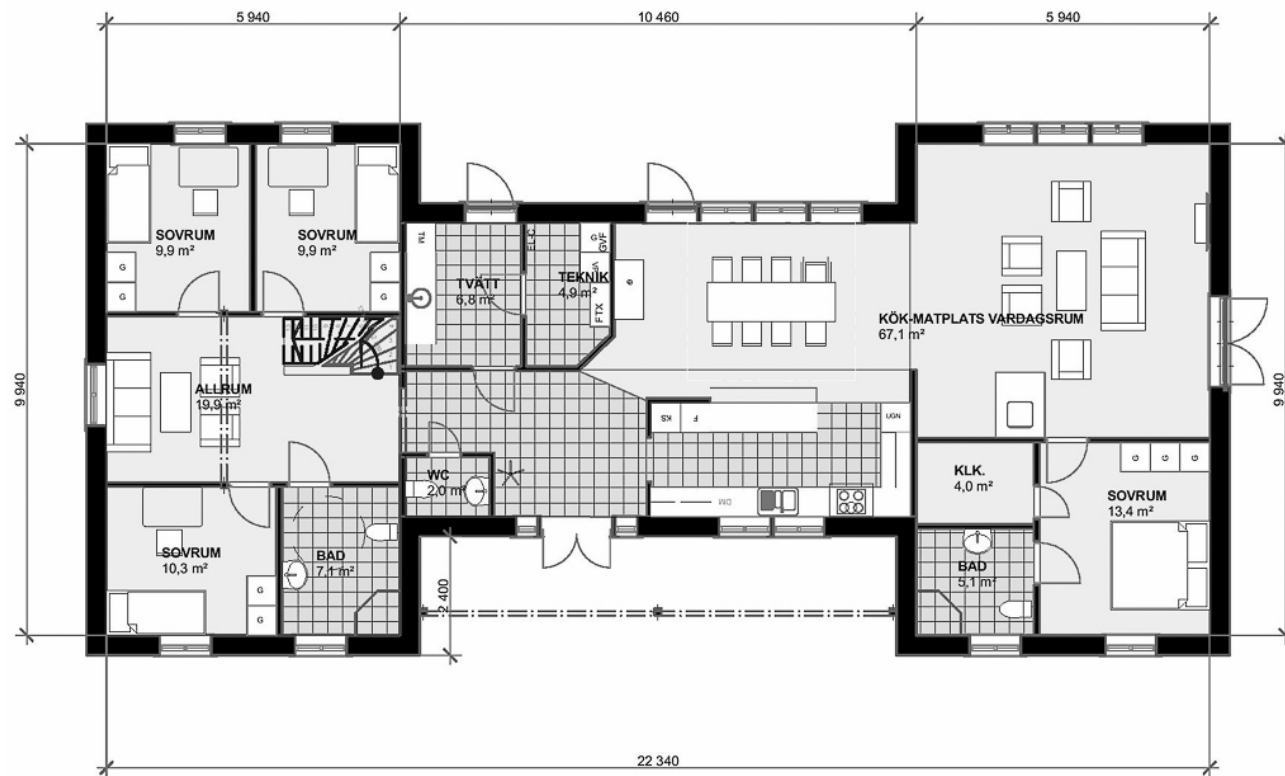
214m²

Byggnadsarea:

226m²

Förslag på ändringar:

- Slopa övervåningen på ena flygeln och bygg huset i ett plan.
- Byt plats på tvättstugan med ett av sovrummen, om tomten gör att man vill ha groventrén på gaveln istället.
- Gör klädskåpet till bastu vid föräldrasovrummet
- Gör den lilla gästtoaletten i hallen till en klädskåp.



Villa Enhörna

Villa Enhörna är ett rymligt hus med plats för den stora familjen, här finns det plats för sex sovrum och många gemensamma ytor. Separat barndel i den ena huskroppen och föräldrasovrum med eget badrum och klädskåp. Huset har en lantlig stil med spröjs och ribbpanel men får ett annat uttryck med en annan fasad och fönster.

[Här hittar du bilder från huset.](#)

Husets invändiga yta:

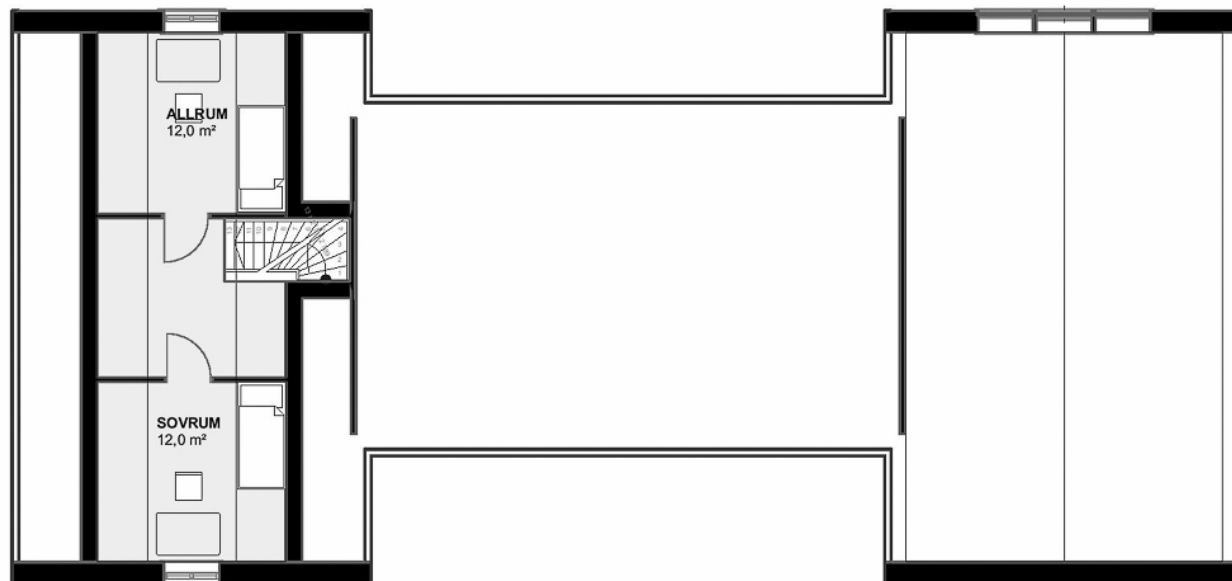
214m²

Byggnadsarea:

226m²

Förslag på ändringar:

- Slopa övervåningen på ena flygeln och bygg huset i ett plan.
- Byt plats på tvättstugan med ett av sovrummen, om tomten gör att man vill ha groventrén på gaveln istället.
- Gör klädskåpet till bastu vid föräldrasovrummet
- Gör den lilla gästtoaletten i hallen till en klädskåp.



Villa Enhörna

Villa Enhörna är ett rymligt hus med plats för den stora familjen, här finns det plats för sex sovrum och många gemensamma ytor. Separat barndel i den ena huskroppen och föräldrasovrum med eget badrum och klädskåp. Huset har en lantlig stil med spröjs och ribbpanel men får ett annat uttryck med en annan fasad och fönster.

[Här hittar du bilder från huset.](#)

Husets invändiga yta:

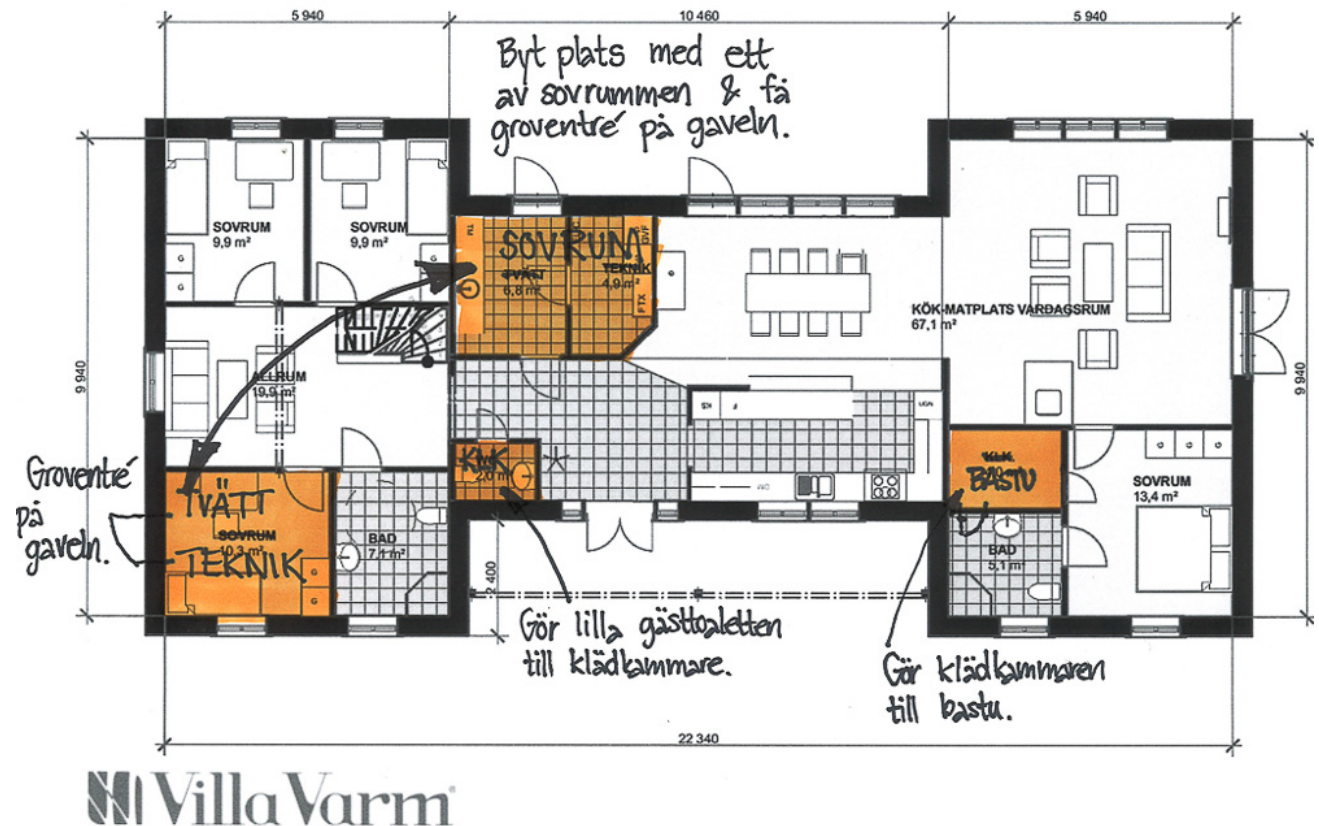
214m²

Byggnadsarea:

226m²

Förslag på ändringar:

- Slopa övervåningen på ena flygeln och bygg huset i ett plan.
- Byt plats på tvättstugan med ett av sovrummen, om tomten gör att man vill ha groventrén på gaveln istället.
- Gör klädskåpet till bastu vid föräldrasovrummet
- Gör den lilla gästtoaletten i hallen till en klädskåp.



Ändring planlösning Villa Enhörna