

## Villa Granholmen

Villa Granholmen har ett härligt, stort fönsterparti mot söder och ryggåstaket ger en härlig rymd till huset. Ena sidan av huset rymmer föräldrasovrum med klädkammare och det större badrummet som har bastu. Två mindre sovrum, ett mindre badrum finns på den andra sidan. Tvättstugan har teknikrum och en groventré på gaveln. [Villa Lycksele](#) är en större variant av en liknande husmodell.

---

**Husets invändiga yta:**

147m<sup>2</sup>

---

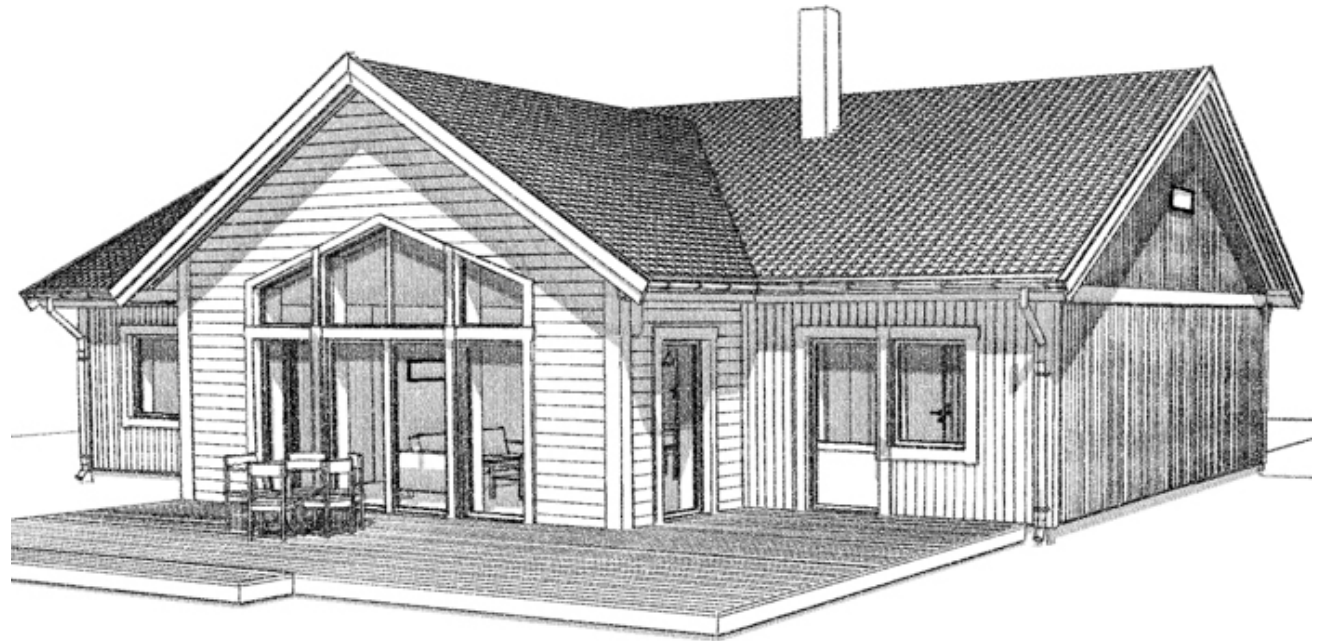
**Byggnadsarea:**

170m<sup>2</sup>

---

**Förslag på ändringar:**

- Flytta kaminen från vardagsrummets långsida och sätt det mellan fönsterna.
- Öppna upp hallen, tag bort klädkammaren och sätt in ett fönster. Sätt in garderober längs väggen och möblera hallen med en sittbänk eller en soffa.
- Om du ska ha ett stort sovrum istället för två, räta ut väggen i tvättstugan.
- Huset kan förlängas så att ett enkelgarage kan placeras i direkt anslutning till tvättstugan.



## Villa Granholmen

Villa Granholmen har ett härligt, stort fönsterparti mot söder och ryggåstaket ger en härlig rymd till huset. Ena sidan av huset rymmer föräldrasovrum med klädskåp och det större badrummet som har bastu. Två mindre sovrum, ett mindre badrum finns på den andra sidan. Tvättstugan har teknikrum och en groventré på gaveln.

[Villa Lycksele](#) är en större variant av en liknande husmodell.

### Husets invändiga yta:

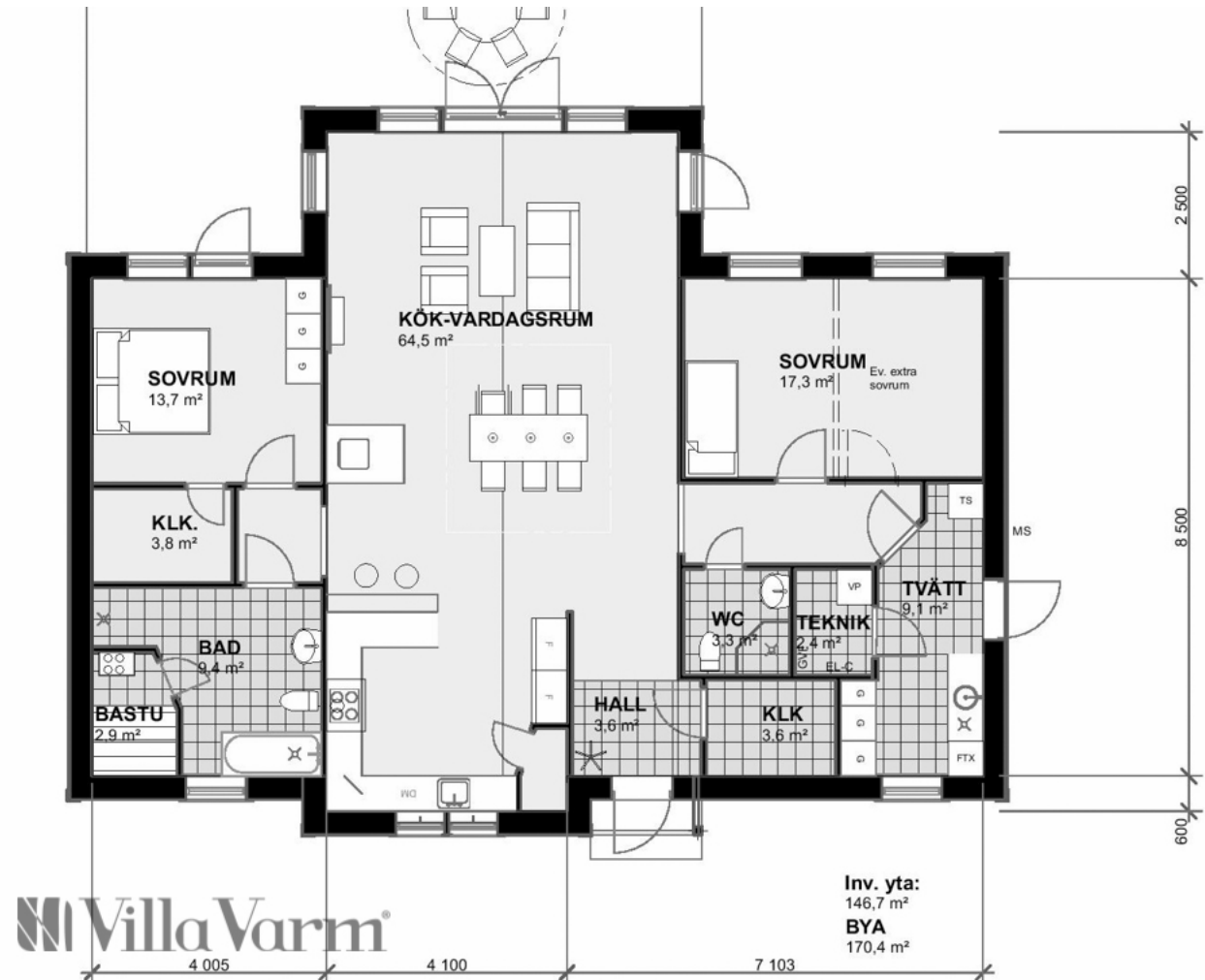
147m<sup>2</sup>

### Byggnadsarea:

170m<sup>2</sup>

### Förslag på ändringar:

- Flytta kaminen från vardagsrummets långsida och sätt det mellan fönsterna.
- Öppna upp hallen, tag bort klädskåpen och sätt in ett fönster. Sätt in garderob längs väggen och möblera hallen med en sittbänk eller en soffa.
- Om du ska ha ett stort sovrum istället för två, räta ut väggen i tvättstugan.
- Huset kan förlängas så att ett enkelgarage kan placeras i direkt anslutning till tvättstugan.



Planlösning Villa Granholmen

## Villa Granholmen

Villa Granholmen har ett härligt, stort fönsterparti mot söder och ryggåstaket ger en härlig rymd till huset. Ena sidan av huset rymmer föräldrasovrum med klädkammare och det större badrummet som har bastu. Två mindre sovrum, ett mindre badrum finns på den andra sidan. Tvättstugan har teknikrum och en groventré på gaveln.

[Villa Lycksele](#) är en större variant av en liknande husmodell.

### Husets invändiga yta:

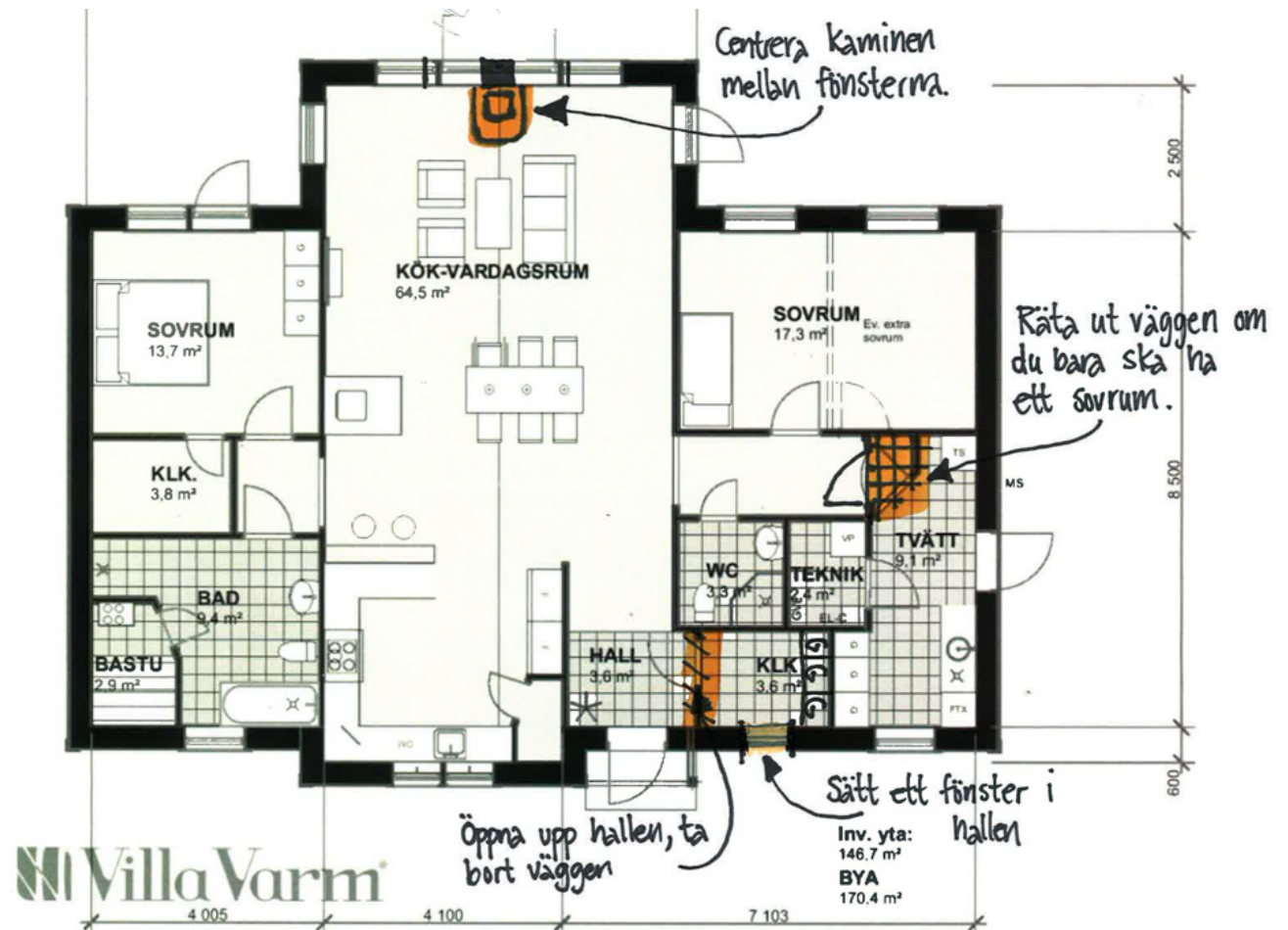
147m<sup>2</sup>

### Byggnadsarea:

170m<sup>2</sup>

### Förslag på ändringar:

- Flytta kaminen från vardagsrummets långsida och sätt det mellan fönsterna.
- Öppna upp hallen, tag bort klädkammaren och sätt in ett fönster. Sätt in garderober längs väggen och möblera hallen med en sittbänk eller en soffa.
- Om du ska ha ett stort sovrum istället för två, räta ut väggen i tvättstugan.
- Huset kan förlängas så att ett enkelgarage kan placeras i direkt anslutning till tvättstugan.



Ändring planlösning Villa Granholmen