

Villa Gyllengården



Villa Gyllengården

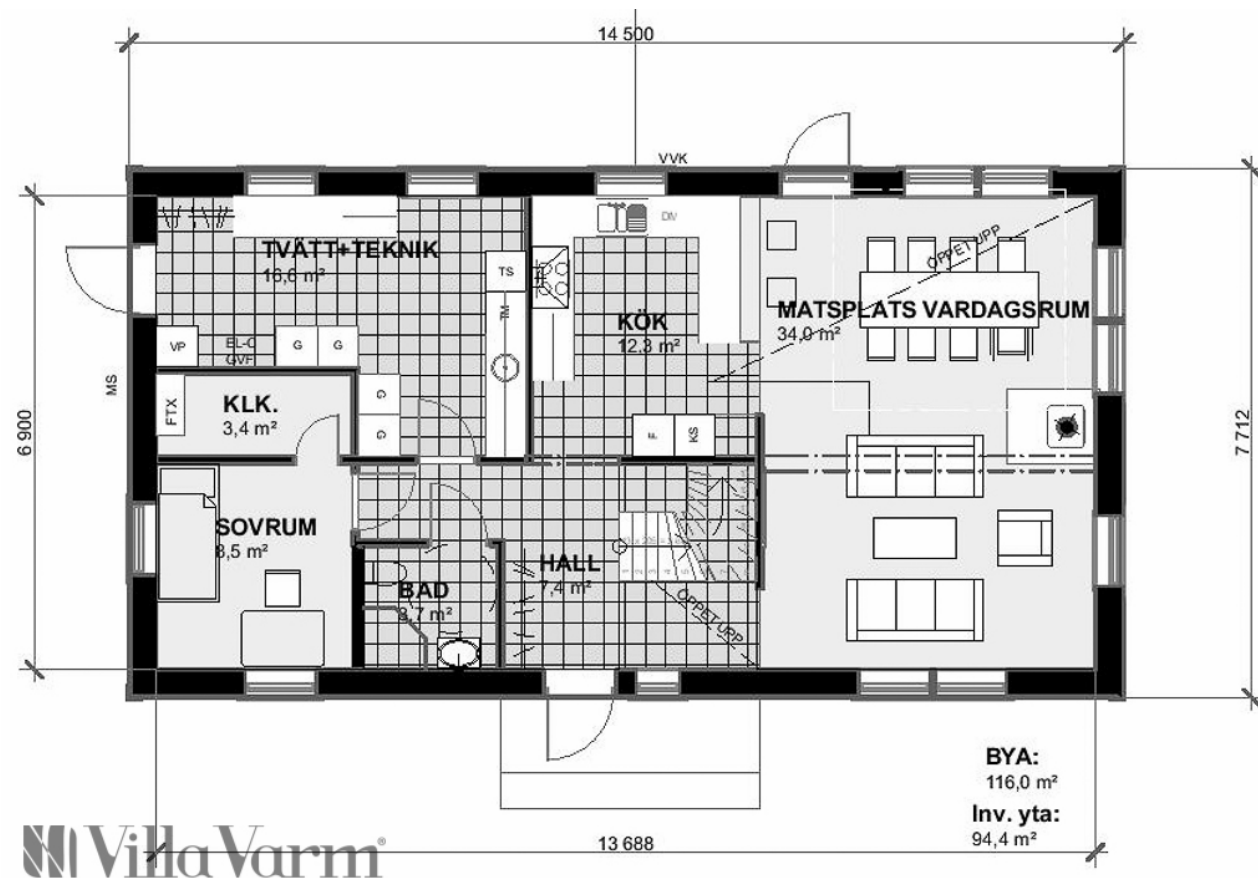
Husets invändiga yta: 164m²

Byggnadsarea: 116m²

Förslag på ändringar:

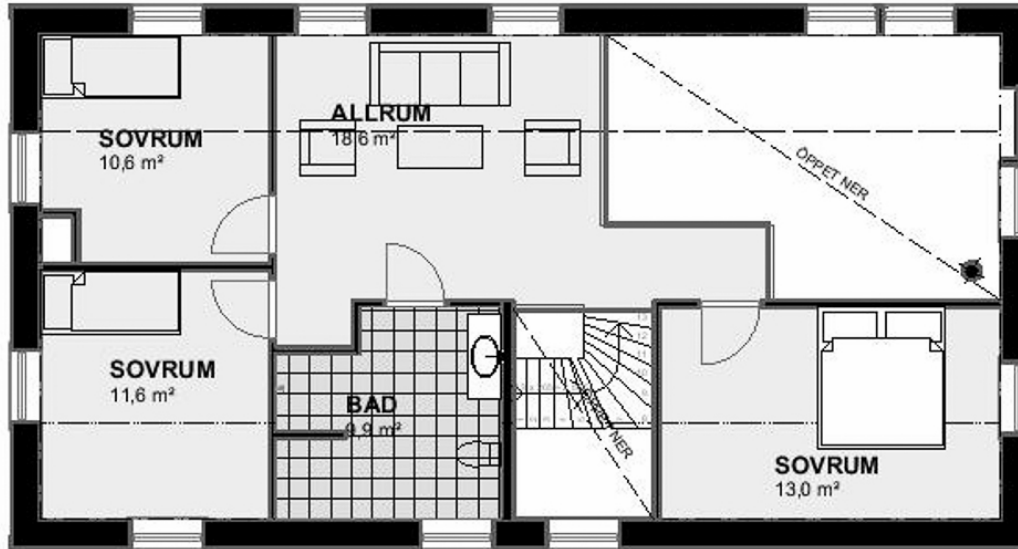
- Sätt dörren till klädkammaren in från tvättstugan för att förenkla tvätthanteringen.
- Flytta dörren till groventrén om det passar tomten bättre.
- Gör sovrummet större genom att ta bort klädkammaren.
- Sätt en vägg i tvättstugan och dela upp rummet i tvätt resp. teknik.

Villa Gyllengården



Bottenvåning Villa Gyllengården

Villa Gyllengården

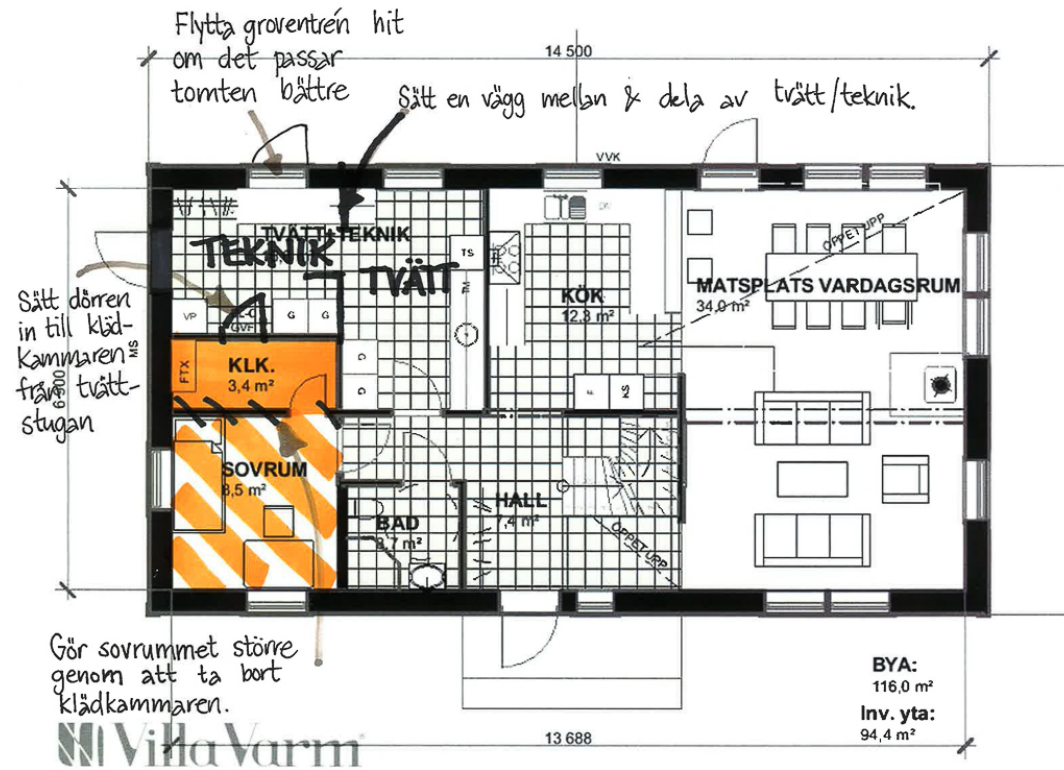


 Villa Varm

Inv. yta:
69,6 m²

Övervåning Villa Gyllengården

Villa Gyllengården



Ändring planlösning Villa Gyllengården