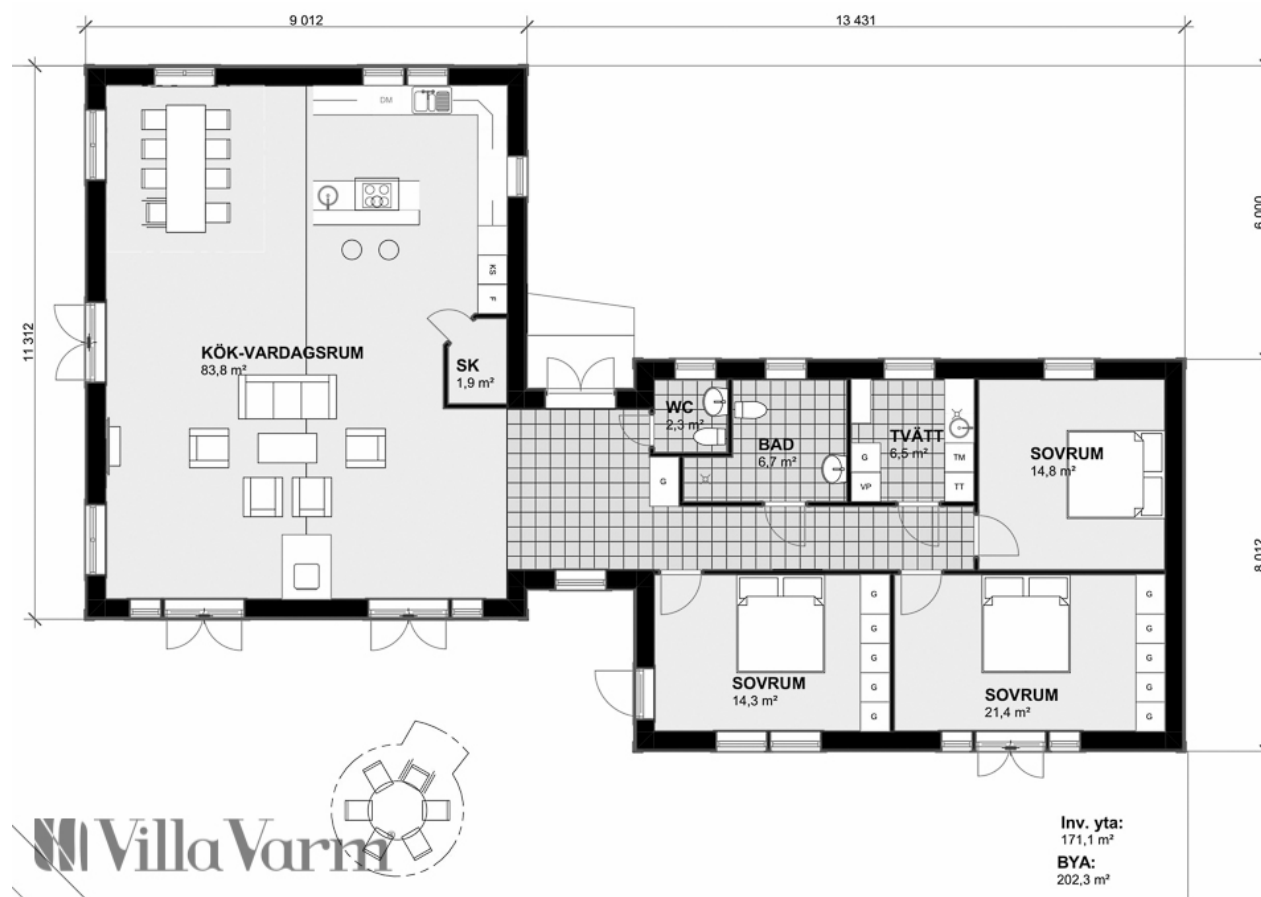


Husets invändiga yta: 171m²

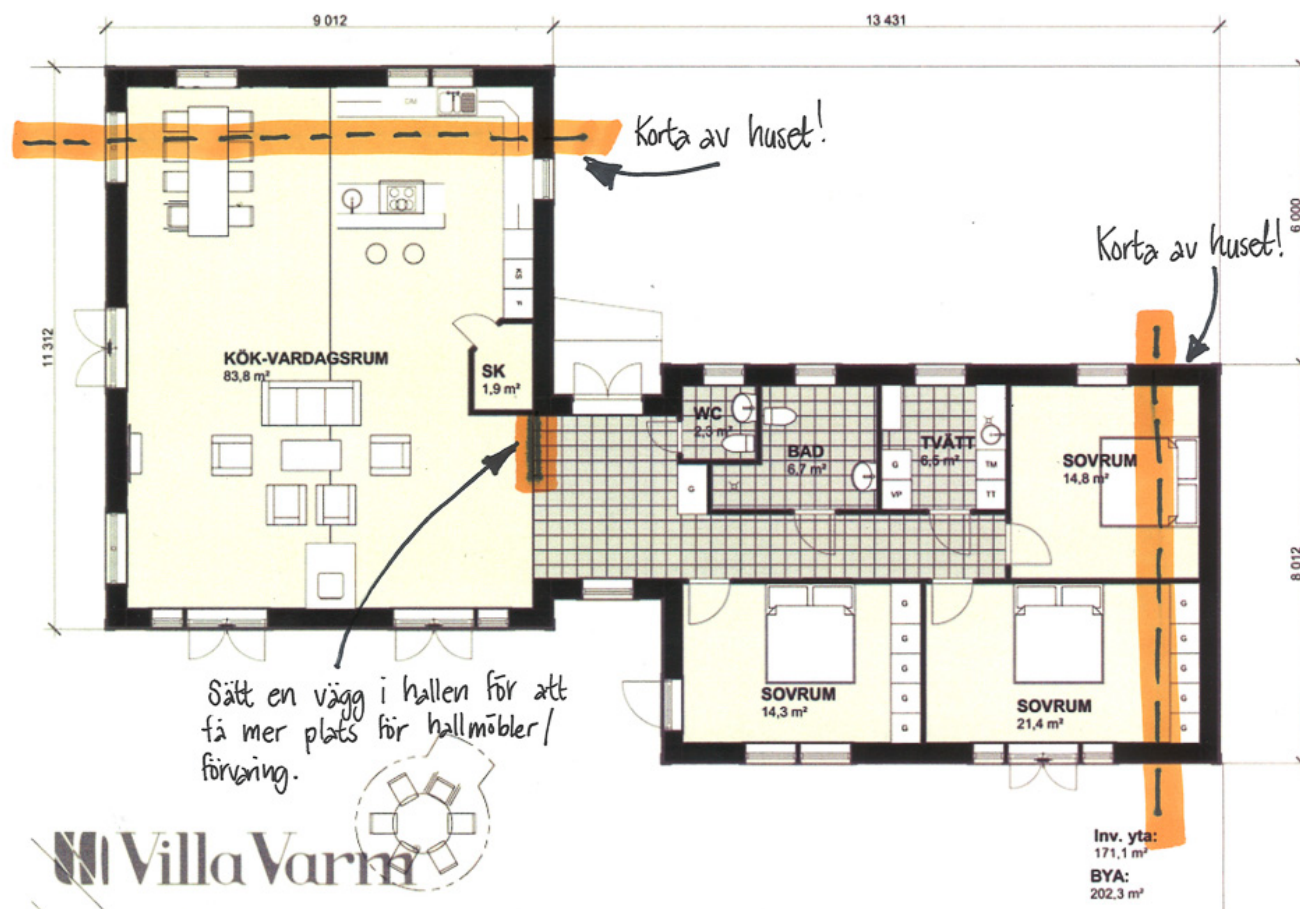
Byggnadsarea: 203m²

Förslag på ändringar:

- Huset kräver en bred tomt, korta av huskropparna för att få ett nättare hus om tomten är smalare.
- Sovrummen är stora till ytan, korta av huskroppen så minskas storleken på de mindre sovrummen.
- Sätt en vägg i hallen för att kunna möblera hallen och rymma plats för förvaring/klädhängare.



Planlösning Villa Hestra



Ändring planlösning Villa Hestra