

Villa Hölö

Villa Hölö är ett klassiskt hus med lantlig charm som passar in i många miljöer. Entrén har formen som en gammaldags farstu och skapar en luftig och välkomnande hall. Huset är rymligt med fyra väl tilltagna sovrum och stora sällskapsytor. Kunderna ville inte ha några fönster på fasadens långsidor på övervåningen, något man enkelt kan ändra.

Husets invändiga yta:
210m²

Byggnadsarea:
128m²

Förslag på ändringar:

- Gör ett skafferi i köket, flytta på fönstret och diskbänken något så skafferiet får plats.
- Gör en halvköksö med barstolar i köket.
- Öppna upp genom att ta bort väggen mot vardagsrummet.
- Om du vill ha ett större vardagsrum tar du bort väggen och plockar bort sovrummet.



Villa Hölö

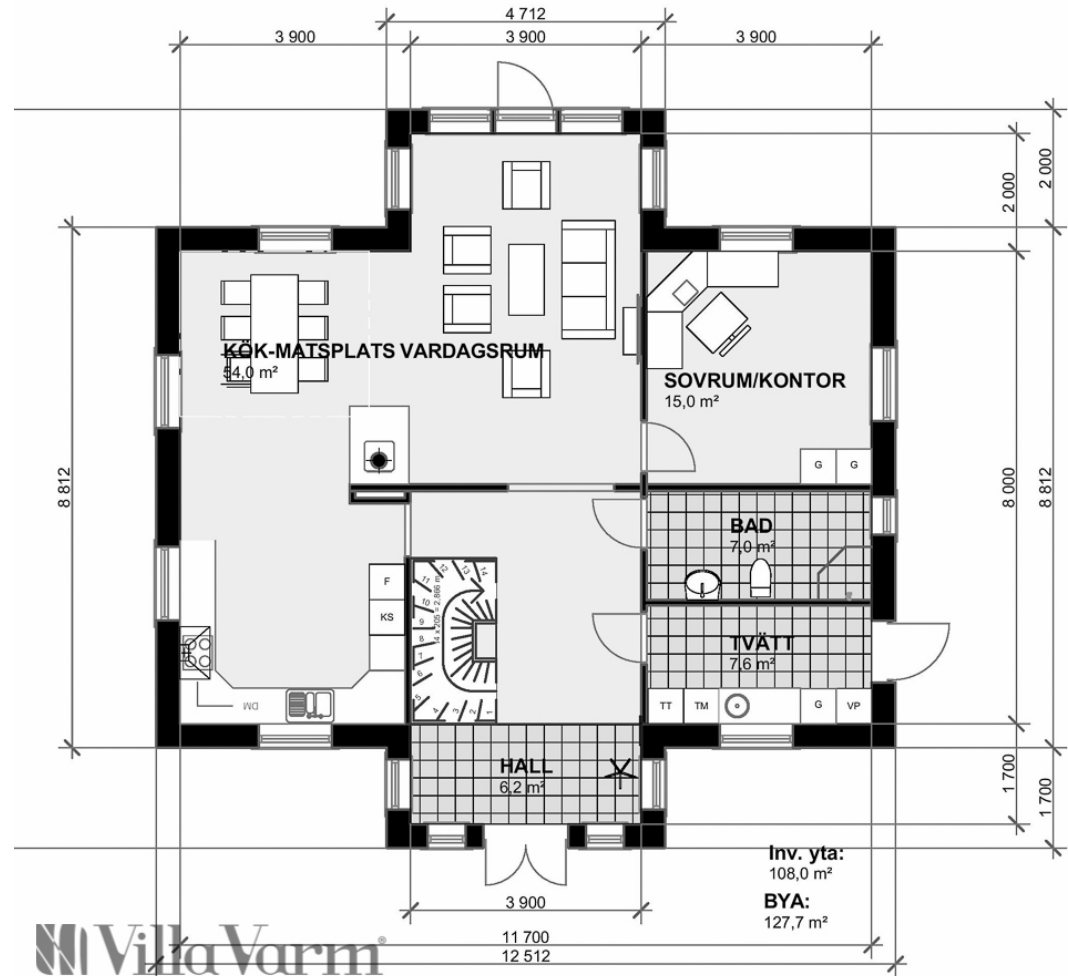
Villa Hölö är ett klassiskt hus med lantlig charm som passar in i många miljöer. Entrén har formen som en gammaldags farstu och skapar en luftig och välkomnande hall. Huset är rymligt med fyra väl tilltagna sovrum och stora sällskapsytor. Kunderna ville inte ha några fönster på fasadens långsidor på övervåningen, något man enkelt kan ändra.

Husets invändiga yta:
210m²

Byggnadsarea:
128m²

Förslag på ändringar:

- Gör ett skafferi i köket, flytta på fönstret och diskbänken något så skafferiet får plats.
- Gör en halvköksö med barstolar i köket.
- Öppna upp genom att ta bort väggen mot vardagsrummet.
- Om du vill ha ett större vardagsrum tar du bort väggen och plockar bort sovrummet.



Bottenvåning Villa Hölö

Villa Hölö

Villa Hölö är ett klassiskt hus med lantlig charm som passar in i många miljöer. Entrén har formen som en gammaldags farstu och skapar en luftig och välkomnande hall. Huset är rymligt med fyra väl tilltagna sovrum och stora sällskapsytor. Kunderna ville inte ha några fönster på fasadens långsidor på övervåningen, något man enkelt kan ändra.

Husets invändiga yta:
210m²

Byggnadsarea:
128m²

Förslag på ändringar:

- Gör ett skafferi i köket, flytta på fönstret och diskbänken något så skafferiet får plats.
- Gör en halvköksö med barstolar i köket.
- Öppna upp genom att ta bort väggen mot vardagsrummet.
- Om du vill ha ett större vardagsrum tar du bort väggen och plockar bort sovrummet.



Villa Hölö

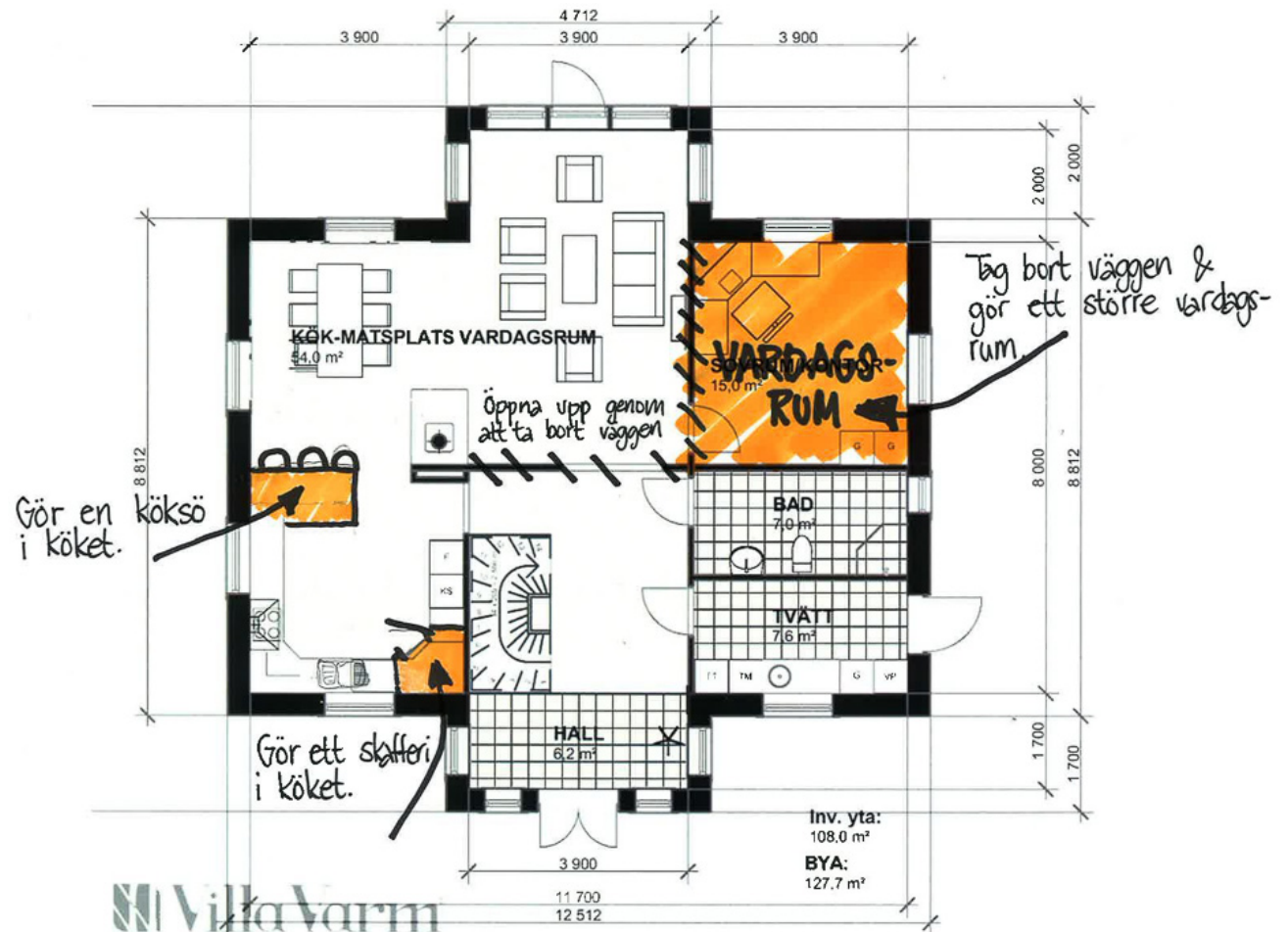
Villa Hölö är ett klassiskt hus med lantlig charm som passar in i många miljöer. Entrén har formen som en gammaldags farstu och skapar en luftig och välkomnande hall. Huset är rymligt med fyra väl tilltagna sovrum och stora sällskapsytor. Kunderna ville inte ha några fönster på fasadens långsidor på övervåningen, något man enkelt kan ändra.

Husets invändiga yta:
210m²

Byggnadsarea:
128m²

Förslag på ändringar:

- Gör ett skafferi i köket, flytta på fönstret och diskbänken något så skafferi får plats.
- Gör en halvköksö med barstolar i köket.
- Öppna upp genom att ta bort väggen mot vardagsrummet.
- Om du vill ha ett större vardagsrum tar du bort väggen och plockar bort sovrummet.



Ändring planlösning Villa Hölö