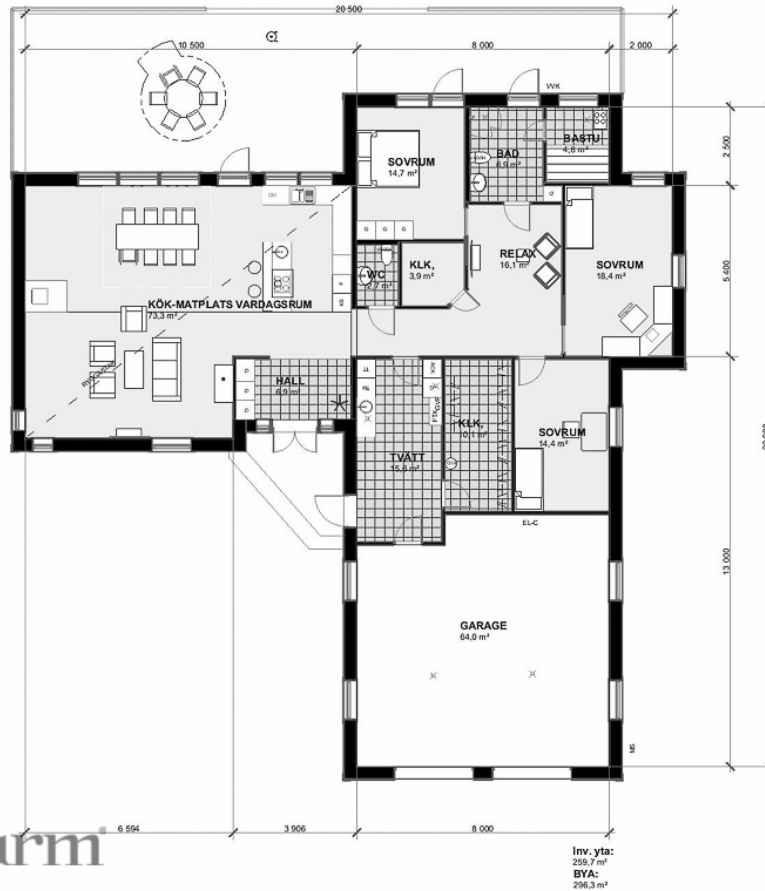


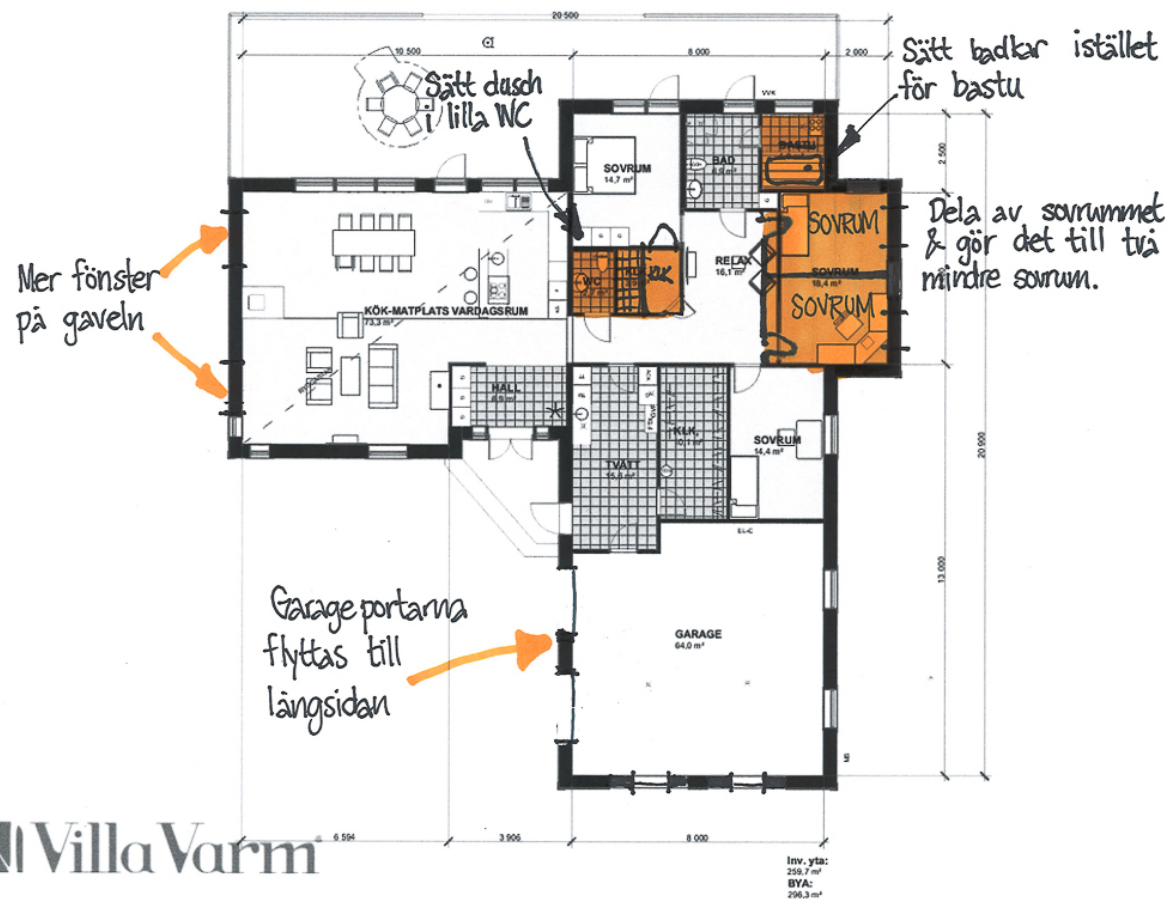
Husets invändiga yta: 260m²

Byggnadsarea: 296m²

Förslag på ändringar:

- Sätt mer fönster på gaveln i vardagsrummet/matplatsen
- Sätt garageportarna på långsidan mot entré om det passar bättre på tomten
- Ge plats för badkar och gör badrummet större istället för bastu
- Ta yta från klädkammaren och gör den lilla gästtoaletten till ett mindre badrum





Ändring planlösning Villa Kurravaara