

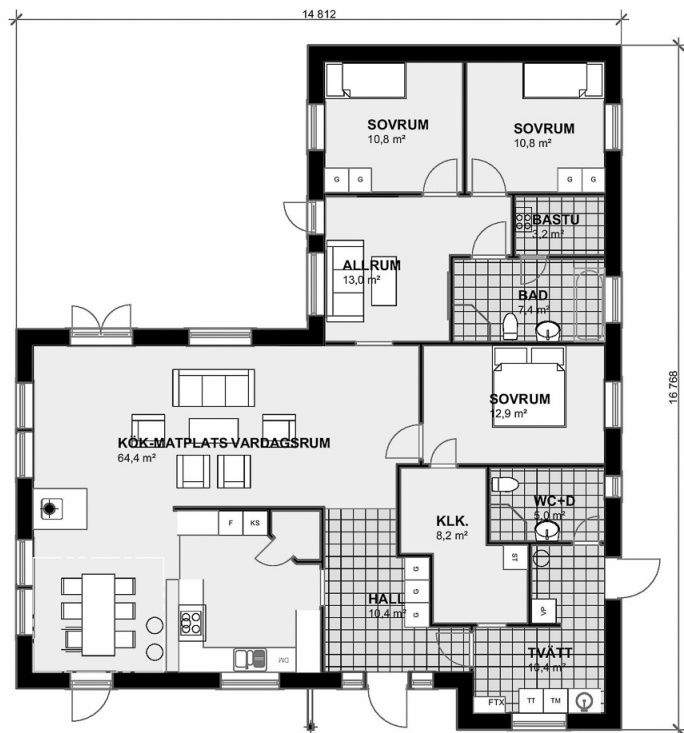
Husets invändiga yta: 163m²

Byggnadsarea: 192m²

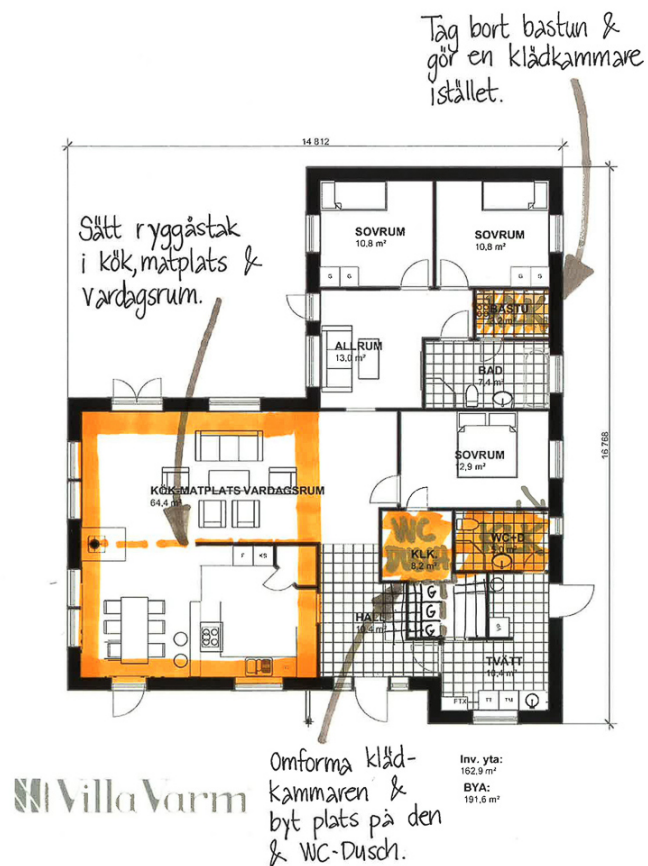
Förslag på ändringar:

- Om man inte önskar en bastu i huset, görs den om till en klädkammare istället.
- Gör en annan form på klädkammaren och byt plats på den och den mindre WC-duschen. Det lilla badrummet blir då en walk-in-closet från både sovrum och tvättstuga.
- Sätt ryggåstak i kök, matplats och vardagsrum. Ett lämpligt område för detta är en tänkt linje öppningen in till köket-skafferiväggen och över mot vardagsrummet.

Normal takvinkel på ett enplanshus är 27 grader, men på grund av detaljplanen fick man istället bygga med en takvinkel på 22 grader.



Inv. yta:
162,9 m²
BYA:
191,6 m²



Ändring planlösning Villa Marielund