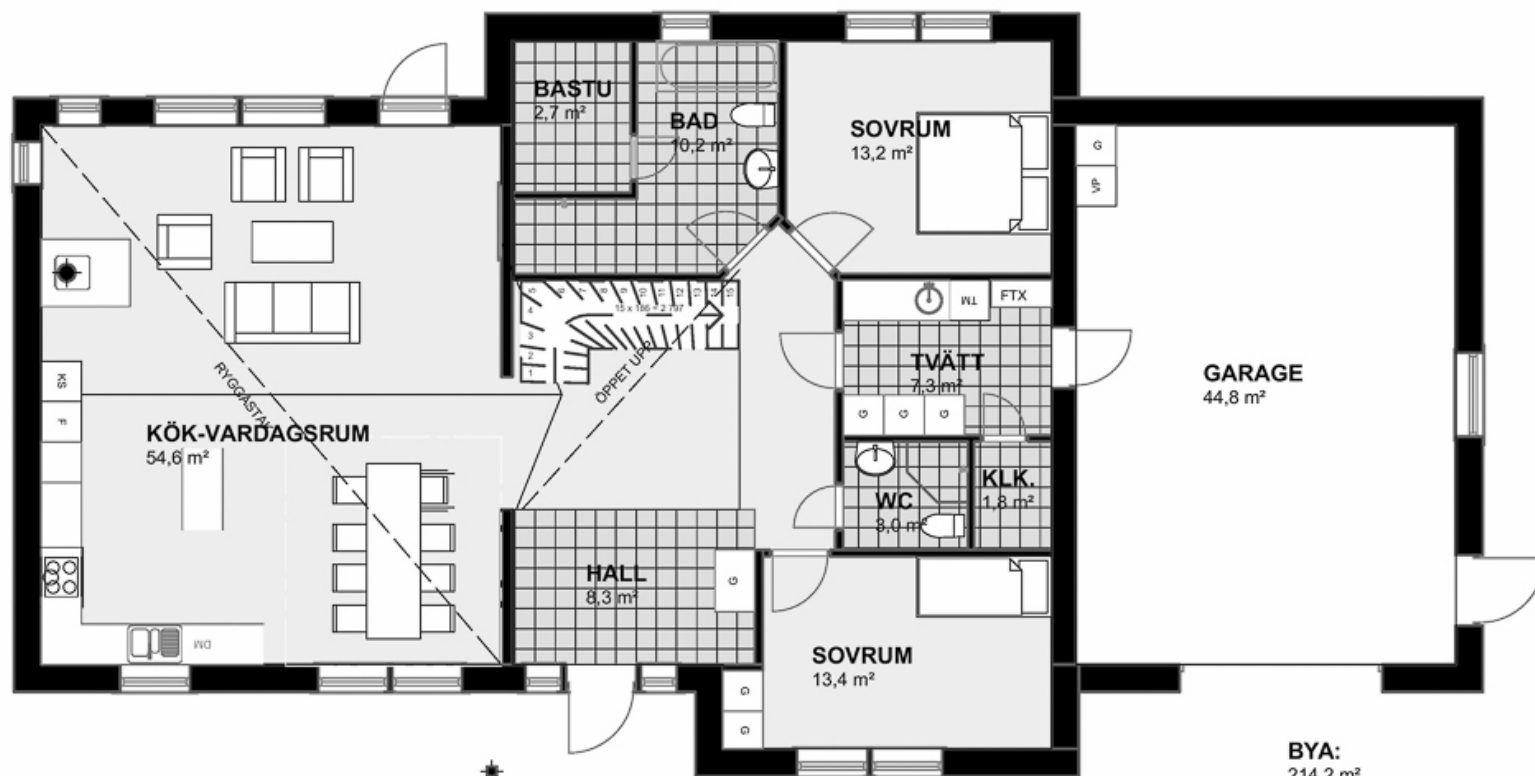


Husets invändiga yta: 235m²

Byggnadsarea: 214m²

Förslag på ändringar:

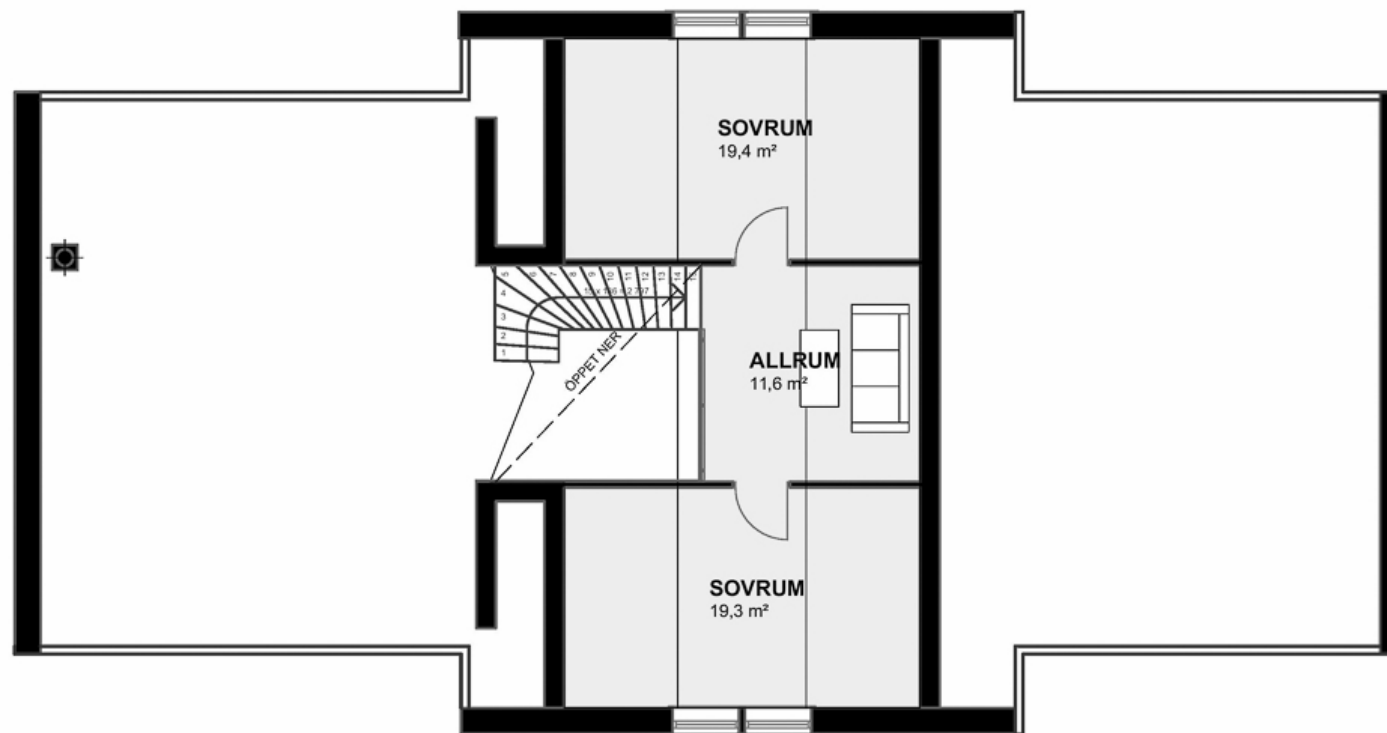
- Tag bort bastun.
- Gör om badrummet till ett sovrum istället och sätt dörren från vardagsrummet.
- Gör det mindre badrummet större genom att ta yta från tvättstugan.

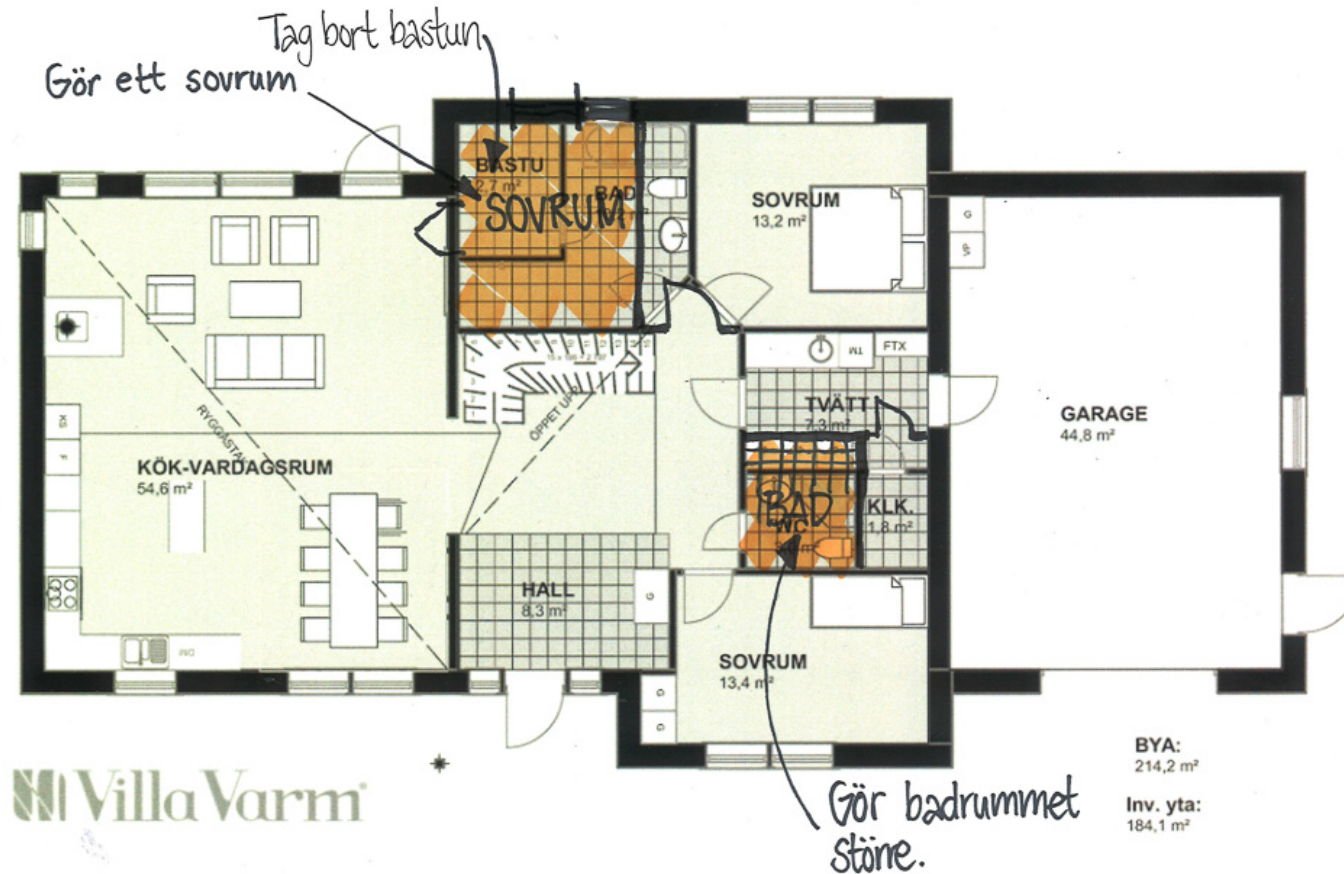



BYA:
214,2 m²

Inv. yta:
184,1 m²

Bottenvåning Villa Måttsund





Ändring planlösning Villa Måttsund