

## Villa Näle



**Husets invändiga yta: 132m<sup>2</sup>**

---

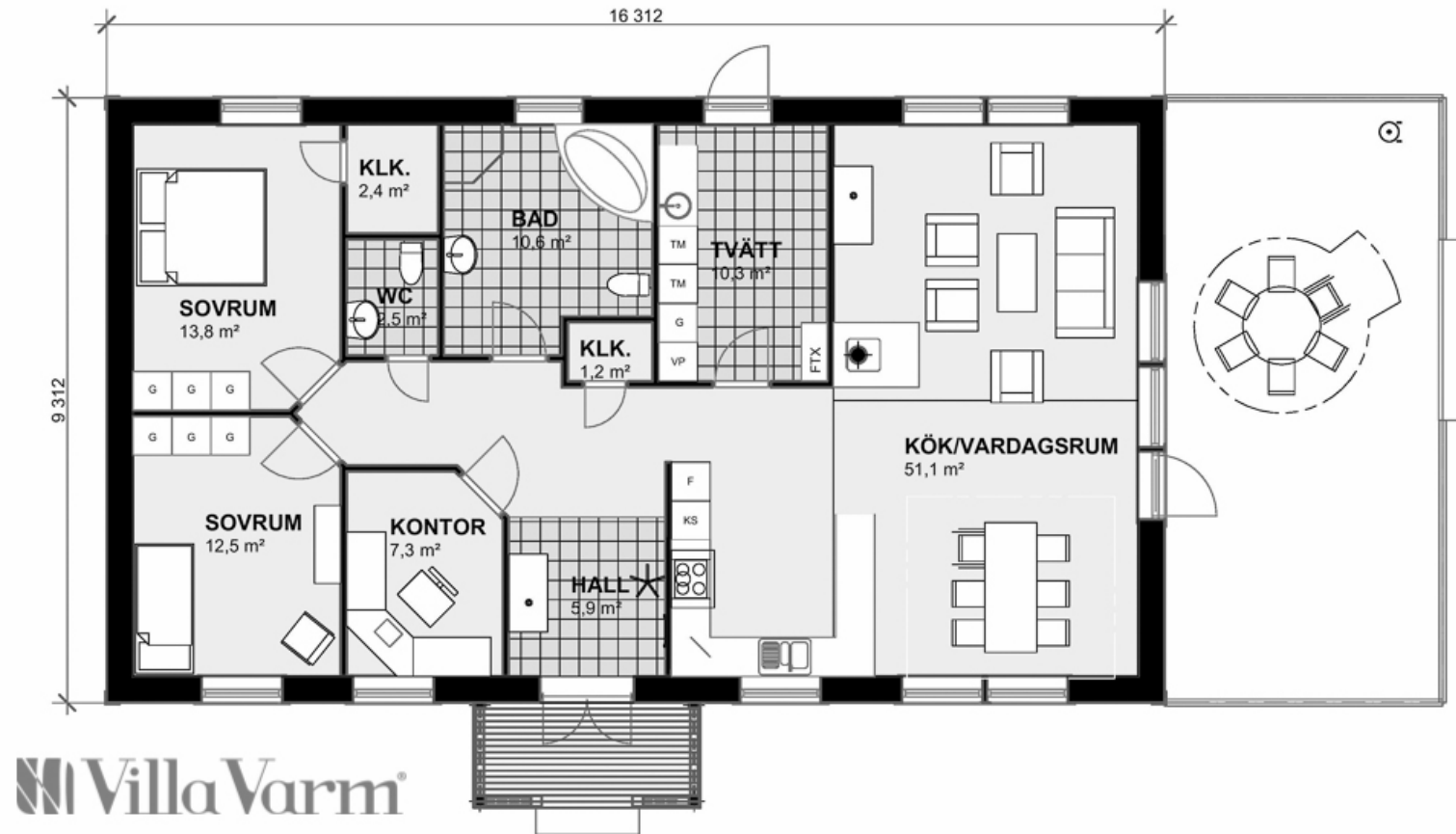
**Byggnadsarea: 158m<sup>2</sup>**

---

## **Förslag på ändringar:**

- Byt plats på tvätt och sovrum (12,5 m<sup>2</sup>) för att få groventrén på gaveln istället.
- Byt plats på badrum och kontor om du vill ha ett större sovrum istället för kontor.
- Sätt fler fönster i vardagsrummet. Ryggåstaket ger möjligheter till fler fönster, antingen modernt eller mer lantligt.

# Villa Näle



Planlösning Villa Näle