

---

**Husets invändiga yta: 241m<sup>2</sup>**

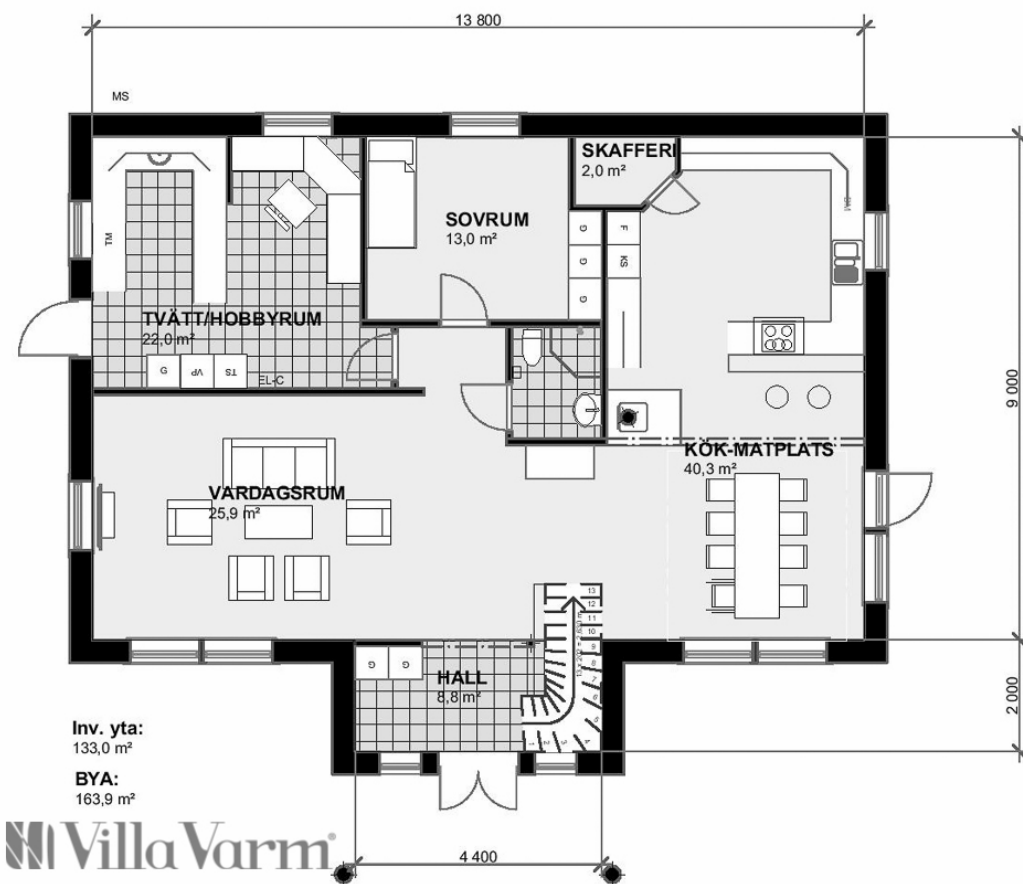
---

**Byggnadsarea: 164m<sup>2</sup>**

---

**Förslag på ändringar:**

- Flytta badrummet till vardagsrummet och gör ett sovrum. Eller gör ett extra sovrum på övervåningen.
- Gör allrummet till ett vardagsrum på det övre planet.
- Gör ryggåstak i mittdelen av övervåningen.



Planlösning bottenvåning Villa Pålmark

