

---

**Husets invändiga yta: 132m<sup>2</sup>**

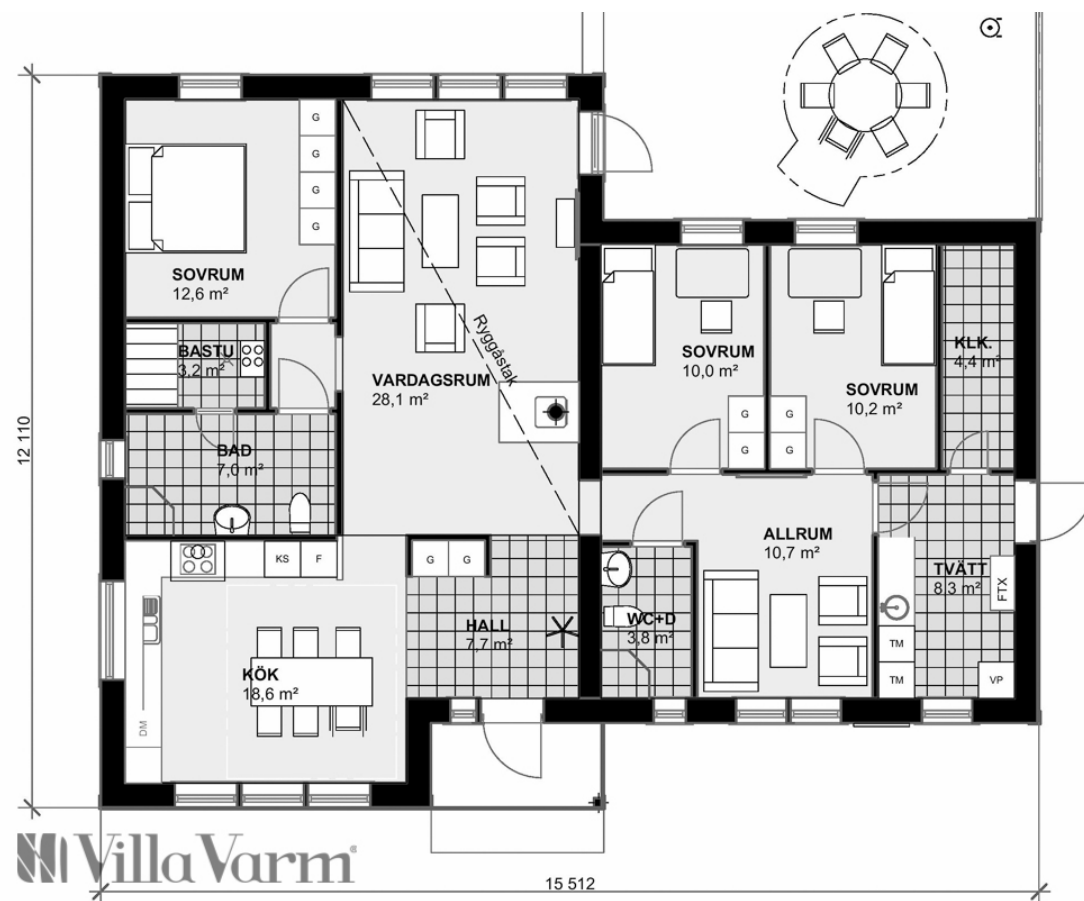
---

**Byggnadsarea: 160m<sup>2</sup>**

---

**Förslag på ändringar:**

- Ändra från pulpettak till vanligt sadeltak för en mer klassisk stil.
- Bastun görs om till klädkammare till föräldrasovrummet.



Planlösning Villa Repisvaara