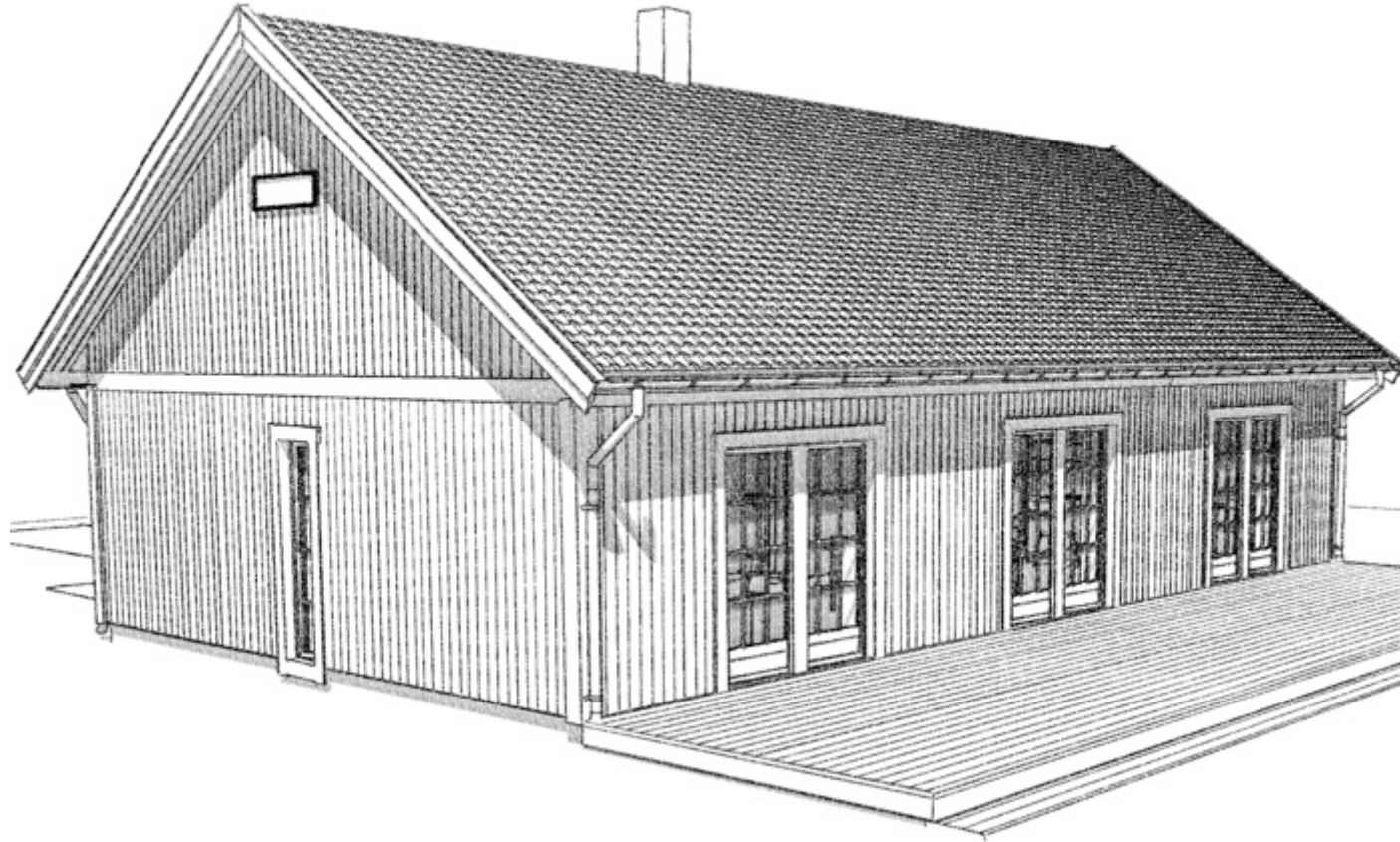


Villa Rismyran



Villa Rismyran

Husets invändiga yta: 90m²

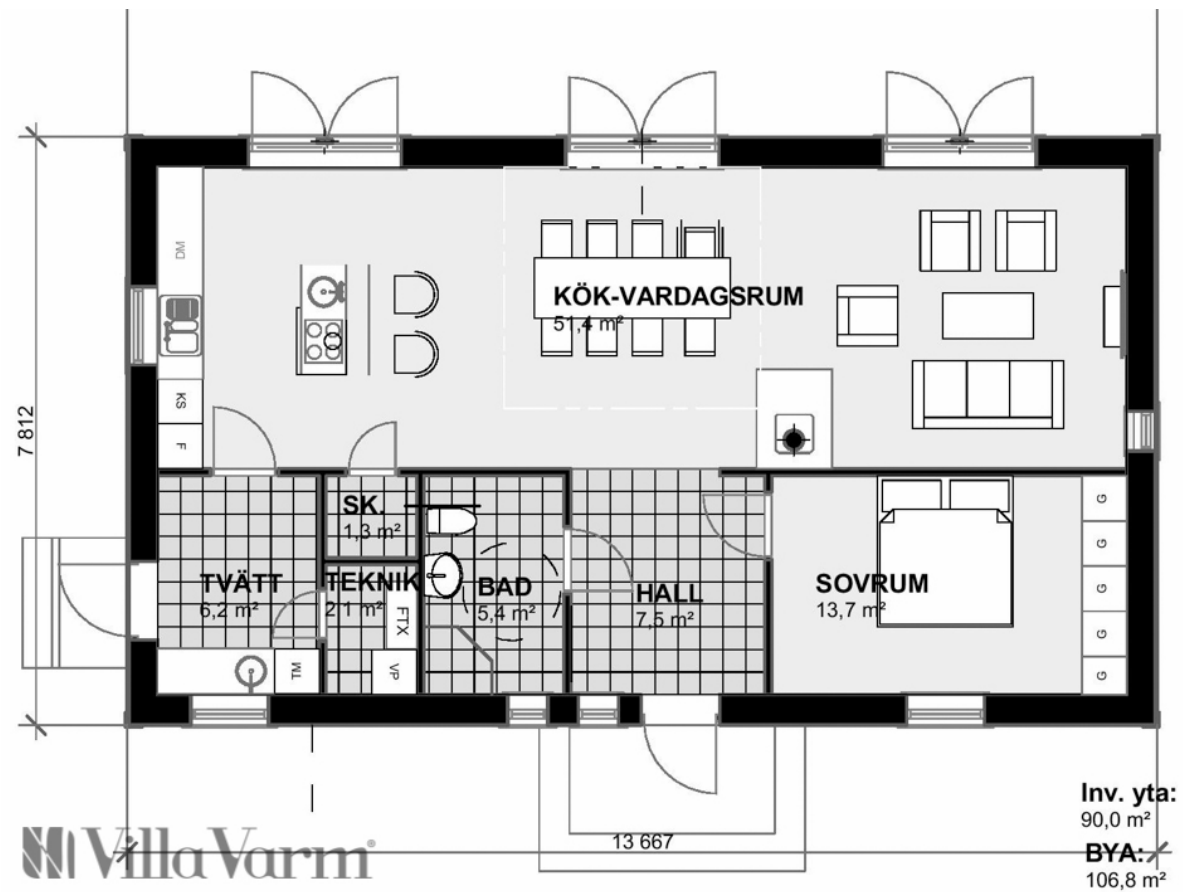
Byggnadsarea: 107m²

Förslag på ändringar:

- Sätt ryggåstak i hela huset.
- Byt ut de helglasade fönsterdörrarna till fönster istället.
- Sätt en pardörr i hallen för en mer markerad entré.

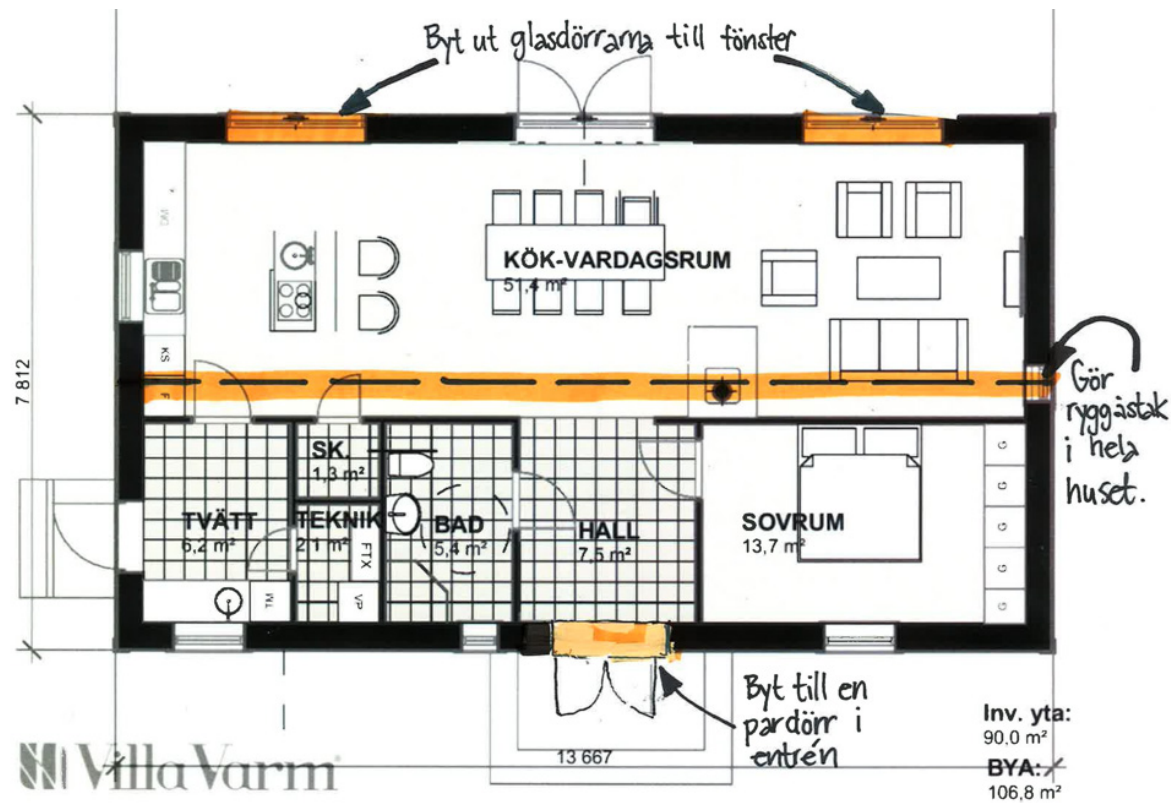
Här hittar du andra varianter av ladhus: **Villa Altermyran, Villa Stormyran, Villa Långmyran.**

Villa Rismyran



Planlösning Villa Rismyran

Villa Rismyran



Ändring planlösning Villa Rismyran