

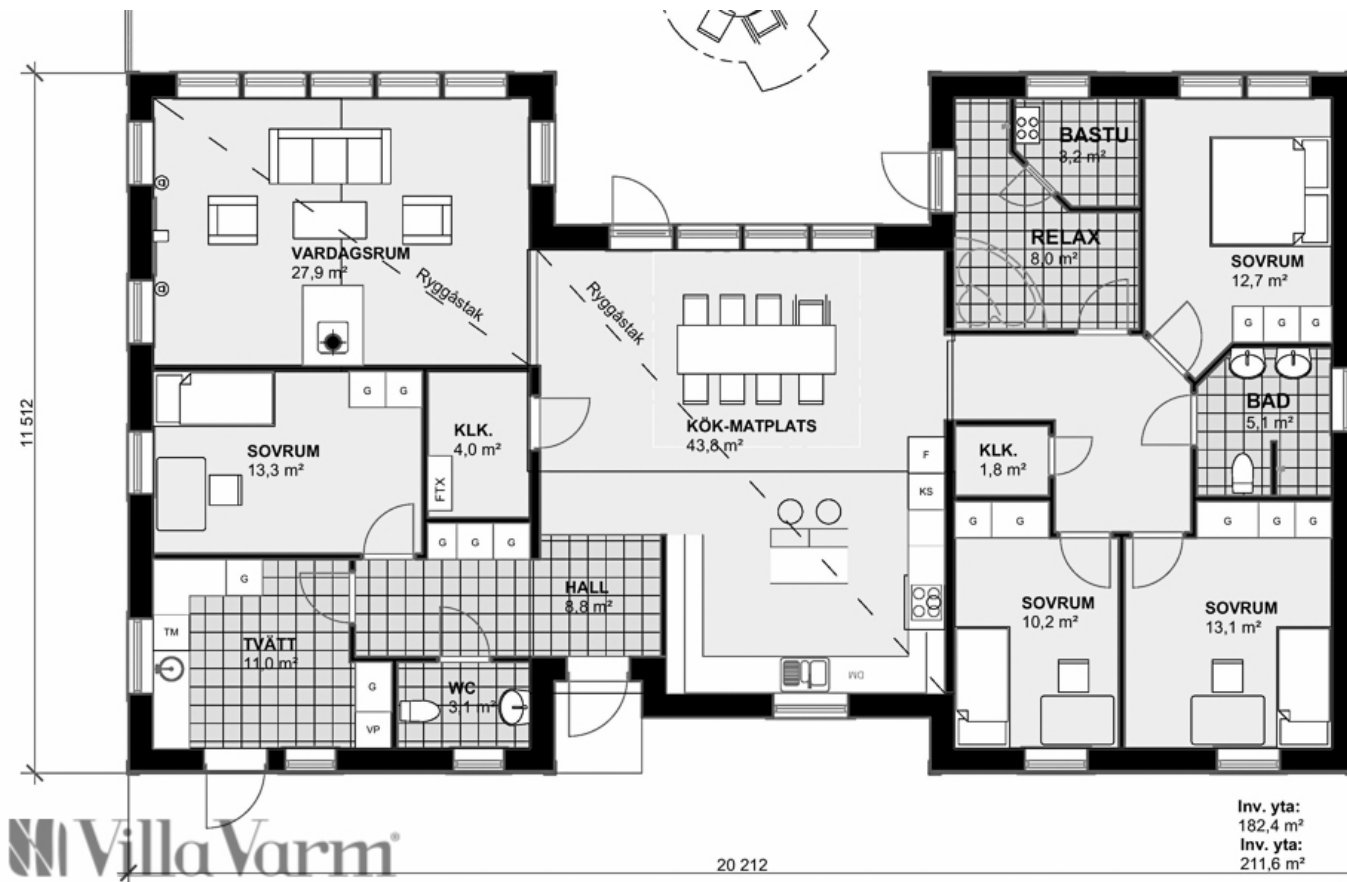
Husets invändiga yta: 182m²

Byggnadsarea: 212m²

Förslag på ändringar:

- Ändrad fönstersättning och spröjs skapar en mer lantlig stil på huset.
- Klädkammaren vid köket kan göras om till ett skafferier istället.

Här hittar du liknande H-formade hus: **Villa Renkullen Villa Almby Villa Sörfors Villa Stöcksjö Villa Tranås**



Planlösning Villa Sandskär