

## Villa Sikträsk

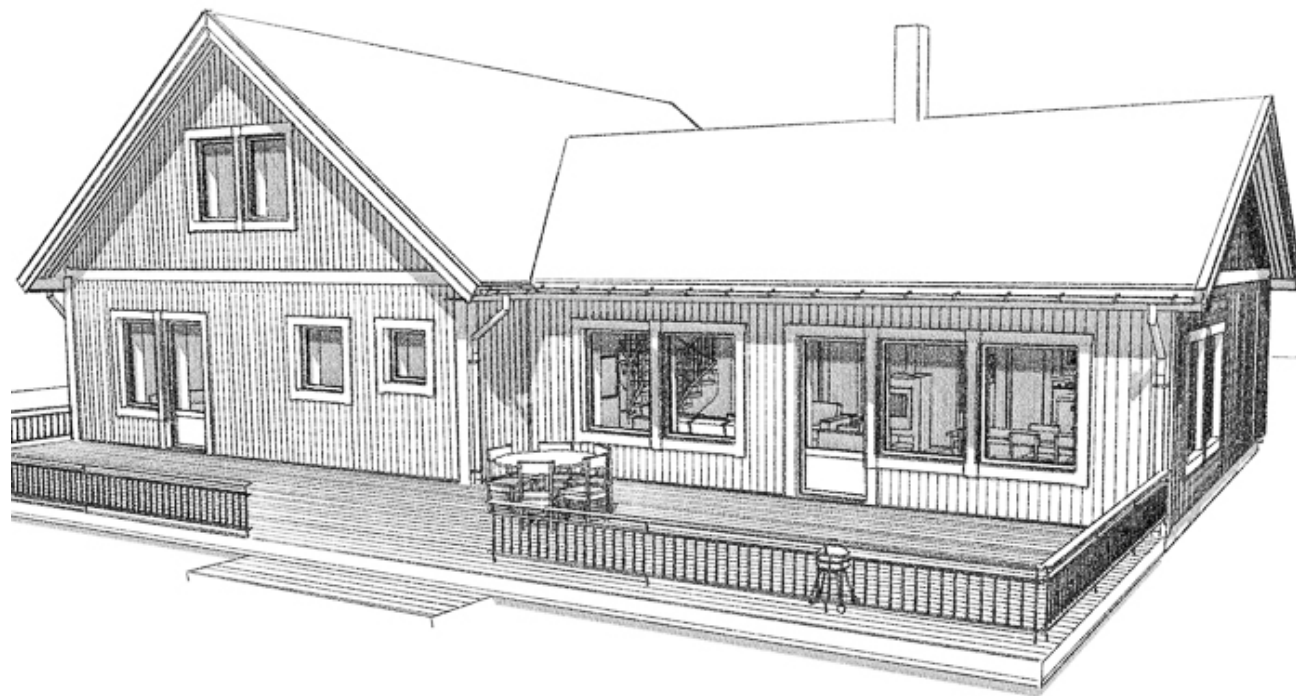
Villa Sikträsk har en kreativ planlösning och byggnadshöjden gör att huset kan byggas även om det finns begränsningar i detaljplanen. En fin detalj är öppningen i taket upp till övervåningen, vilket skapar en öppen känsla mellan de två planen. Bottenvåningen har en invändig yta på 154 m<sup>2</sup> och övervåningen 51 m<sup>2</sup>.

**Husets invändiga yta:**  
204m<sup>2</sup>

**Byggnadsarea:**  
179m<sup>2</sup>

**Förslag på ändringar:**

- Till det här huset ville kunderna ha en stor tvättstuga. Om man minskar den kan man istället komplettera den lilla WC:n med dusch.
- Byt plats på tvättstugan och sovrummet så hamnar groventrén på gaveln istället.
- Ytterligare ett sovrum får plats om man minskar ner allrummet på övervåningen.



## Villa Sikträsk

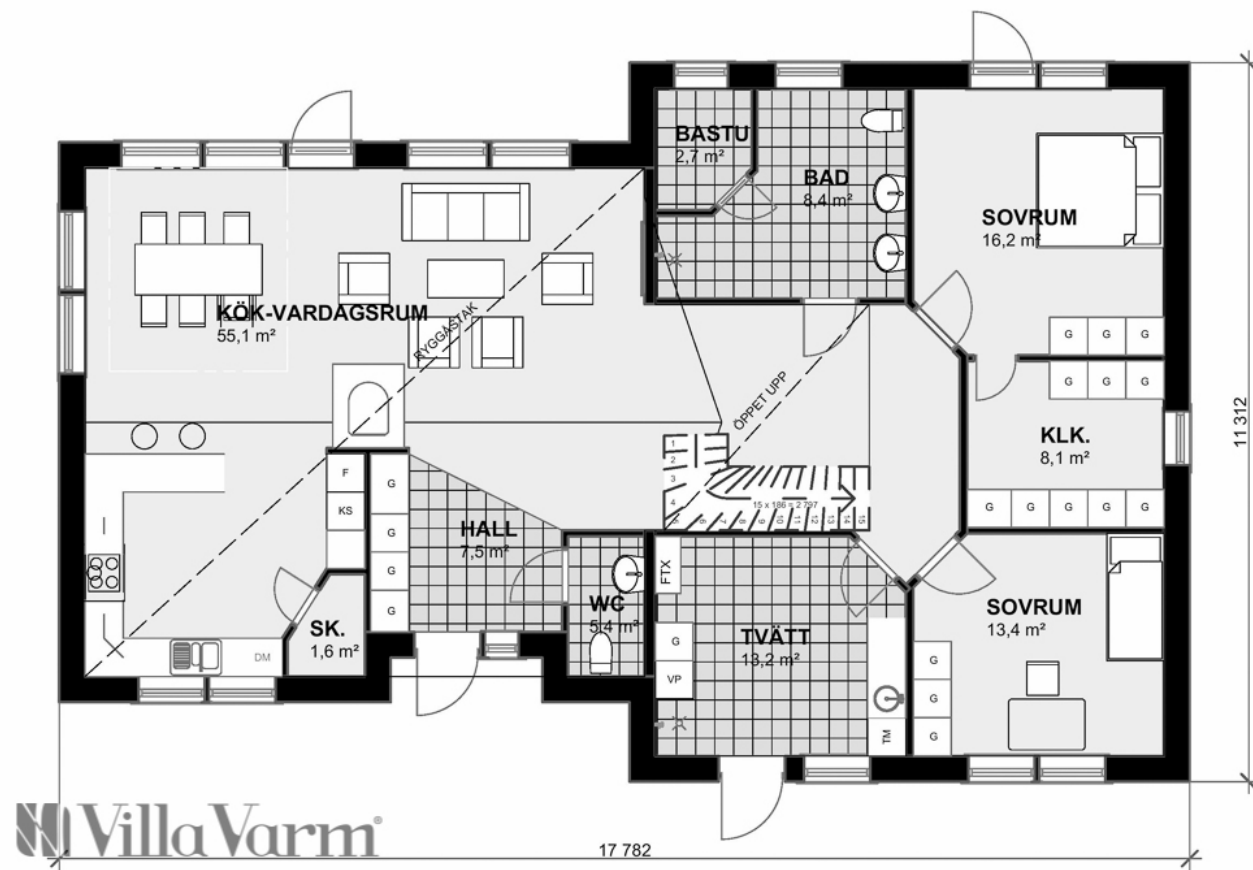
Villa Sikträsk har en kreativ planlösning och byggnadshöjden gör att huset kan byggas även om det finns begränsningar i detaljplanen. En fin detalj är öppningen i taket upp till övervåningen, vilket skapar en öppen känsla mellan de två planen. Bottenvåningen har en invändig yta på 154 m<sup>2</sup> och övervåningen 51 m<sup>2</sup>.

**Husets invändiga yta:**  
204m<sup>2</sup>

**Byggnadsarea:**  
179m<sup>2</sup>

### Förslag på ändringar:

- Till det här huset ville kunderna ha en stor tvättstuga. Om man minskar den kan man istället komplettera den lilla WC:n med dusch.
- Byt plats på tvättstugan och sovrummet så hamnar groventrén på gaveln istället.
- Ytterligare ett sovrum får plats om man minskar ner allrummet på övervåningen.



Bottenvåning Villa Sikträsk

## Villa Sikträsk

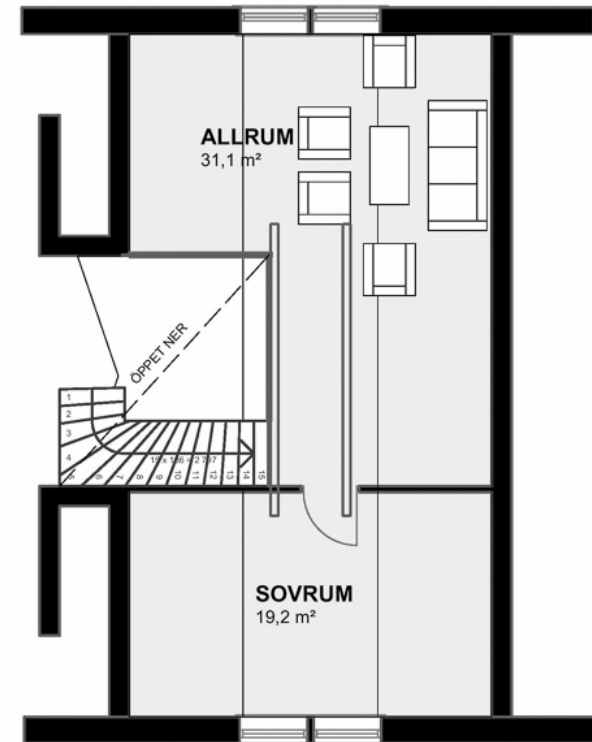
Villa Sikträsk har en kreativ planlösning och byggnadshöjden gör att huset kan byggas även om det finns begränsningar i detaljplanen. En fin detalj är öppningen i taket upp till övervåningen, vilket skapar en öppen känsla mellan de två planen. Bottenvåningen har en invändig yta på 154 m<sup>2</sup> och övervåningen 51 m<sup>2</sup>.

**Husets invändiga yta:**  
204m<sup>2</sup>

**Byggnadsarea:**  
179m<sup>2</sup>

**Förslag på ändringar:**

- Till det här huset ville kunderna ha en stor tvättstuga. Om man minskar den kan man istället komplettera den lilla WC:n med dusch.
- Byt plats på tvättstugan och sovrummet så hamnar groventrén på gaveln istället.
- Ytterligare ett sovrum får plats om man minskar ner allrummet på övervåningen.



Övervåning Villa Sikträsk