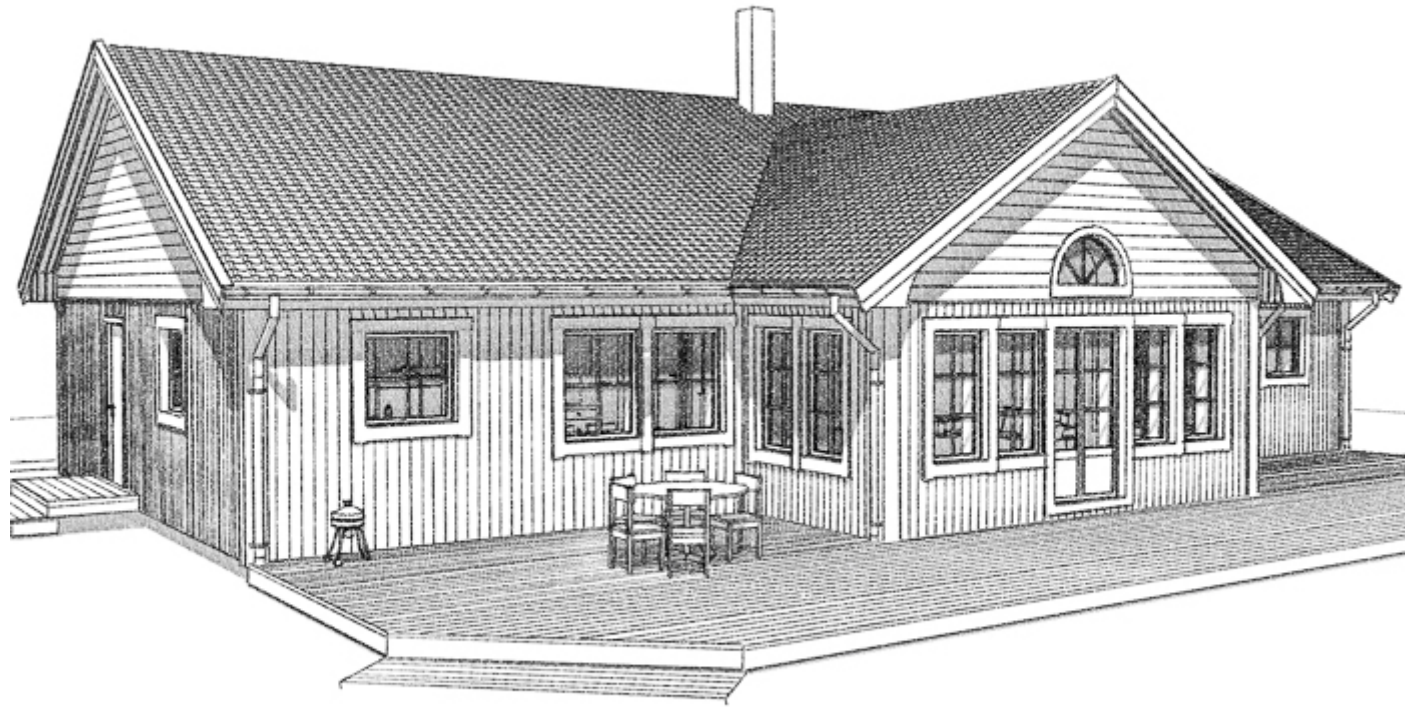


Villa Sparreholm



Villa Sparreholm

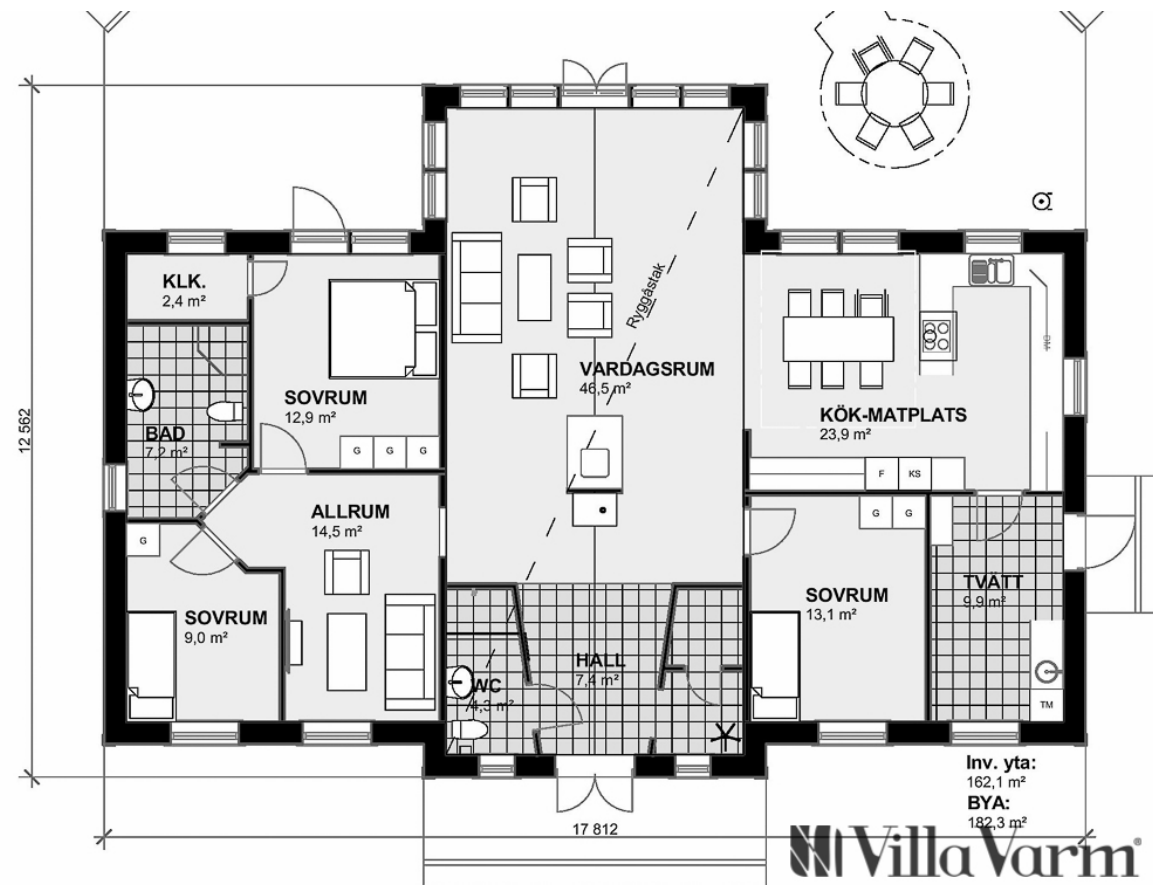
Husets invändiga yta: 165m²

Byggnadsarea: 186m²

Förslag på ändringar:

- Flytta väggen mellan tvätt och sovrum för att få mer plats till förvaring i tvättstugan.
- Om man har behov av bara tre sovrum kan det ena sovrummet göras om till ett allrum.
- För den som önskar bastu, görs klädkammaren i anslutning till det större sovrummet om.

Villa Sparreholm



Planlösning Villa Sparreholm