

## Villa Stenskär

Villa Stenskär bygger på symmetri vilket ger huset vackra proportioner. Spröjs och liggande panel ger huset skärgårdskänsla. Huset passar på en långsmal tomt och den rena formen gör att huset är enkelt att bygga. Ryggåstaket i vardagsrum och hall skapar en härlig rymd. Entrén är indragen i huskroppen, vilket skapar en praktisk och snygg ingång till huset.

**Husets invändiga yta:**

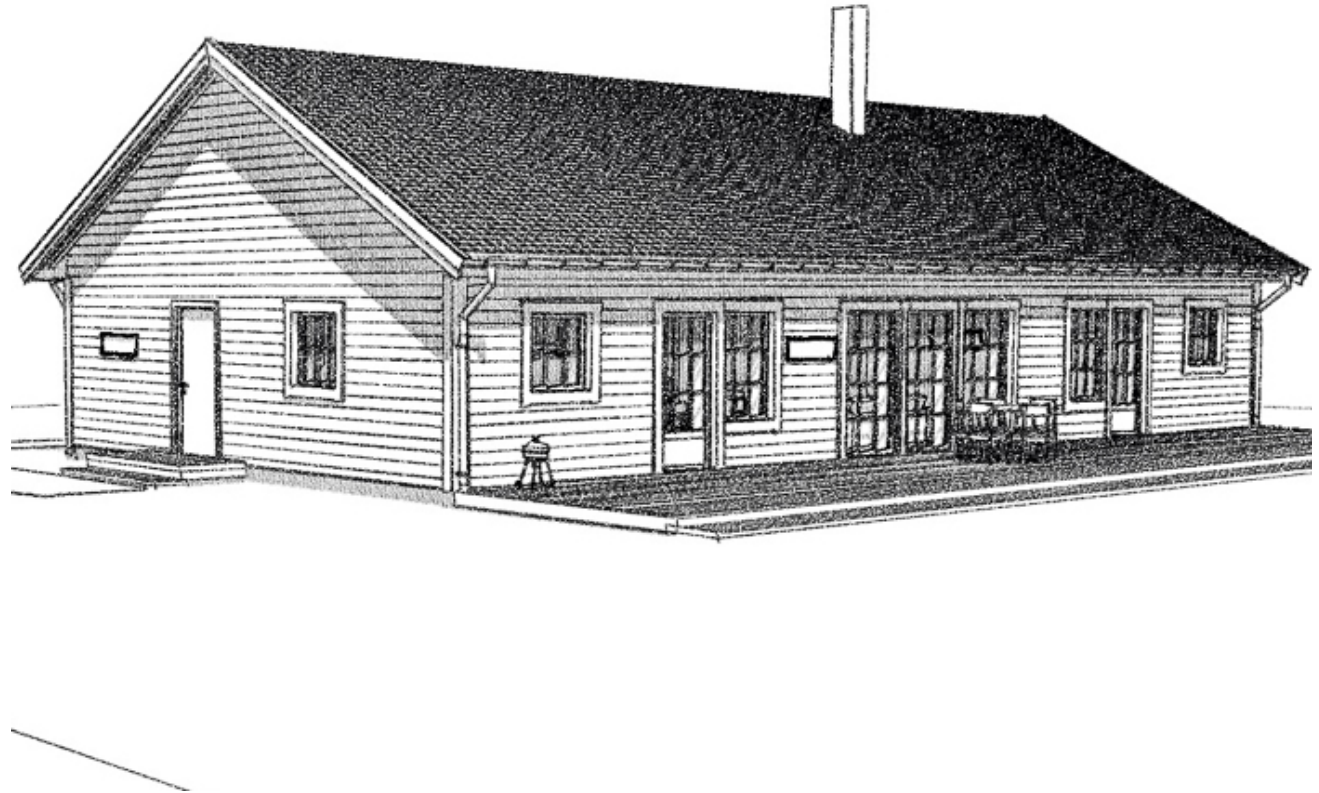
141m<sup>2</sup>

**Byggnadsarea:**

163m<sup>2</sup>

**Förslag på ändringar:**

- Gör om allrummet till ett sovrum om man behöver ytterligare ett sovrum.
- Klädkammaren kan göras om till en bastu istället.
- Sovrum 13 m<sup>2</sup> kan göras om till föräldrasovrum om man vill ha en barn-/vuxendel i huset.



## Villa Stenskar

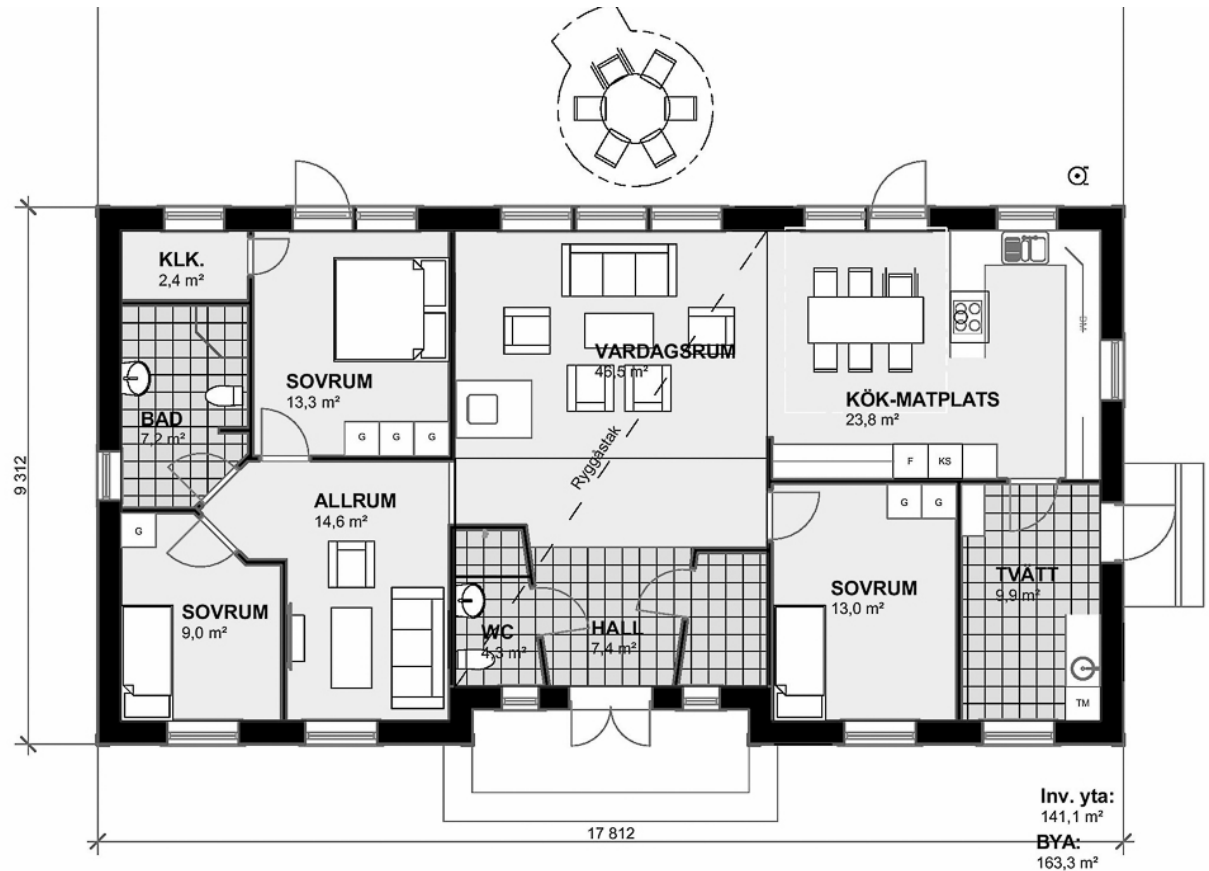
Villa Stenskar bygger på symmetri vilket ger huset vackra proportioner. Spröjs och liggande panel ger huset skärgårdskänsla. Huset passar på en långsmal tomt och den rena formen gör att huset är enkelt att bygga. Ryggåstaket i vardagsrum och hall skapar en härlig rymd. Entrén är indragen i huskroppen, vilket skapar en praktisk och snygg ingång till huset.

**Husets invändiga yta:**  
141m<sup>2</sup>

**Byggnadsarea:**  
163m<sup>2</sup>

### Förslag på ändringar:

- Gör om allrummet till ett sovrum om man behöver ytterligare ett sovrum.
- Klädkammaren kan göras om till en bastu istället.
- Sovrum 13 m<sup>2</sup> kan göras om till föräldrasovrum om man vill ha en barn-/vuxendel i huset.



## Villa Stenskar

Villa Stenskar bygger på symmetri vilket ger huset vackra proportioner. Spröjs och liggande panel ger huset skärgårdskänsla. Huset passar på en långsmal tomt och den rena formen gör att huset är enkelt att bygga. Ryggåstaket i vardagsrum och hall skapar en härlig rymd. Entrén är indragen i huskroppen, vilket skapar en praktisk och snygg ingång till huset.

**Husets invändiga yta:**  
141m<sup>2</sup>

**Byggnadsarea:**  
163m<sup>2</sup>

### Förslag på ändringar:

- Gör om allrummet till ett sovrum om man behöver ytterligare ett sovrum.
- Klädkammaren kan göras om till en bastu istället.
- Sovrum 13 m<sup>2</sup> kan göras om till föräldrasovrum om man vill ha en barn-/vuxendel i huset.

