

Villa Stöcksjö

Villa Stöcksjö är ett hus för den stora familjen eller för familjer där barnen bor varannan vecka - här har alla sitt eget rum!

I den stora hallen finns plats för förvaring och klädhängare i klädkammaren till höger. Är man blöt eller smutsig går man in direkt i tvättstugan till vänster. I mittdelen finns också ett mindre sovrum samt föräldrasovrummet.

Den högra flygeln rymmer fyra rymliga sovrum och ett mindre vardagsrum, perfekt för barnen/ungdomarna att spela spel eller att se tv i. Här hittar vi också det större badrummet.

Kök, matplats och vardagsrum ligger samlat i den vänstra flygeln.

Ryggstaket skapar en härlig rymd åt rummet.

Ritningarna här, visar huset med en invändig takhöjd på 2,70 m. vår standard är 2,50 m.

Husets invändiga yta:

209m²

Byggnadsarea:

240m²

Förslag på ändringar:

- Flytta WC/dusch från vardagsrumsdelen till hallen istället. Hallen är så stor att man får plats med både klädkammare och ett mindre badrum.
- Byt plats på tvättstugan och valfritt sovrum, så får man en groventré med ingång från någon av husets sidor.
- Ta bort mittenfönstret i vardagsrummets gavelparti och flytta kaminen dit istället.

Här hittar du liknande H-formade hus:

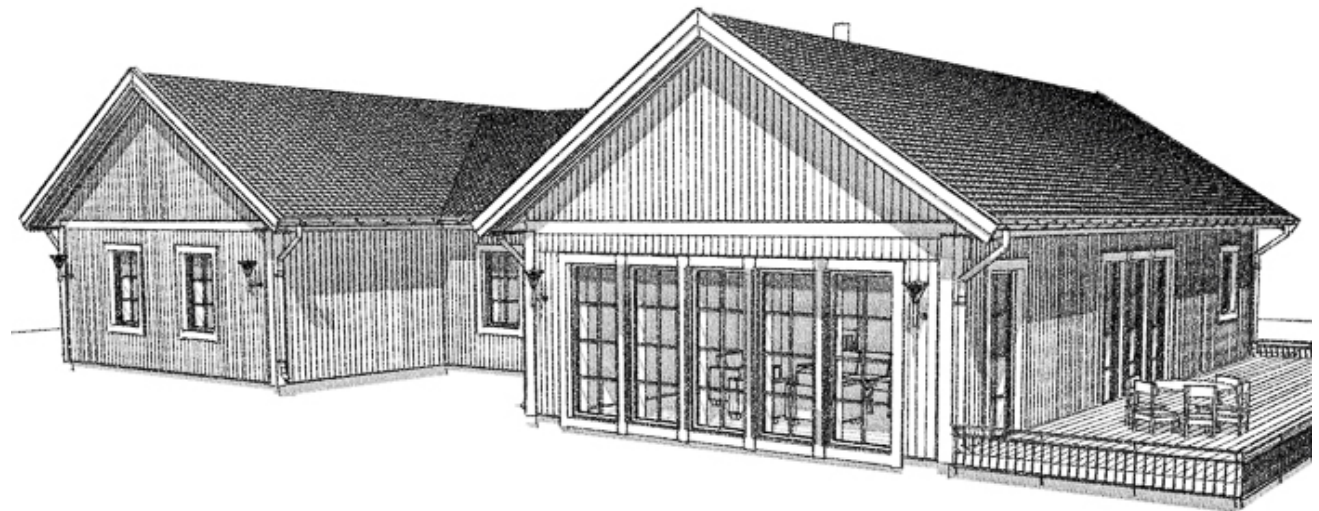
[Villa Renkullen](#)

[Villa Sandskär](#)

[Villa Sörfors](#)

[Villa Almby](#)

[Villa Tranås](#)



Villa Stöcksjö

Villa Stöcksjö är ett hus för den stora familjen eller för familjer där barnen bor varannan vecka - här har alla sitt eget rum!

I den stora hallen finns plats för förvaring och klädhängare i klädkammaren till höger. Är man blöt eller smutsig går man in direkt i tvättstugan till vänster. I mittdelen finns också ett mindre sovrum samt föräldrasovrummet.

Den högra flygeln rymmer fyra rymliga sovrum och ett mindre vardagsrum, perfekt för barnen/ungdomarna att spela spel eller att se tv i. Här hittar vi också det större badrummet.

Kök, matplats och vardagsrum ligger samlat i den vänstra flygeln. Ryggstaket skapar en härlig rymd åt rummet.

Ritningarna här, visar huset med en invändig takhöjd på 2,70 m. vår standard är 2,50 m.

Husets invändiga yta:

209m²

Byggnadsarea:

240m²

Förslag på ändringar:

- Flytta WC/dusch från vardagsrumsdelen till hallen istället. Hallen är så stor att man får plats med både klädkammare och ett mindre badrum.
- Byt plats på tvättstugan och valfritt sovrum, så får man en groventré med ingång från någon av husets sidor.
- Ta bort mittenfönstret i vardagsrummets gavelparti och flytta kaminen dit istället.

Här hittar du liknande H-formade hus:

- [Villa Renkullen](#)
- [Villa Sandskär](#)
- [Villa Sörfors](#)
- [Villa Almby](#)
- [Villa Tranås](#)



Planlösning Villa Stöcksjö