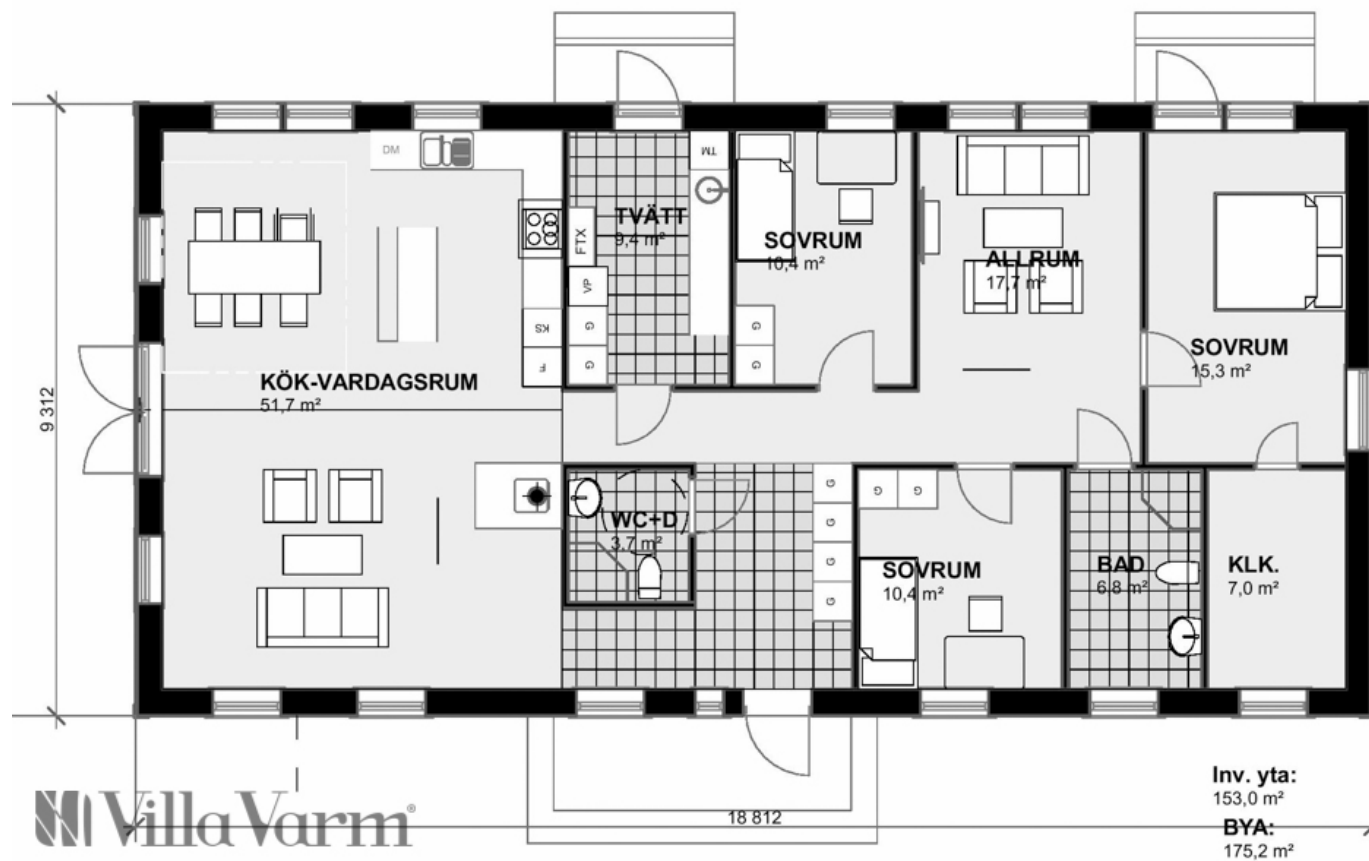


Husets invändiga yta: 153m²

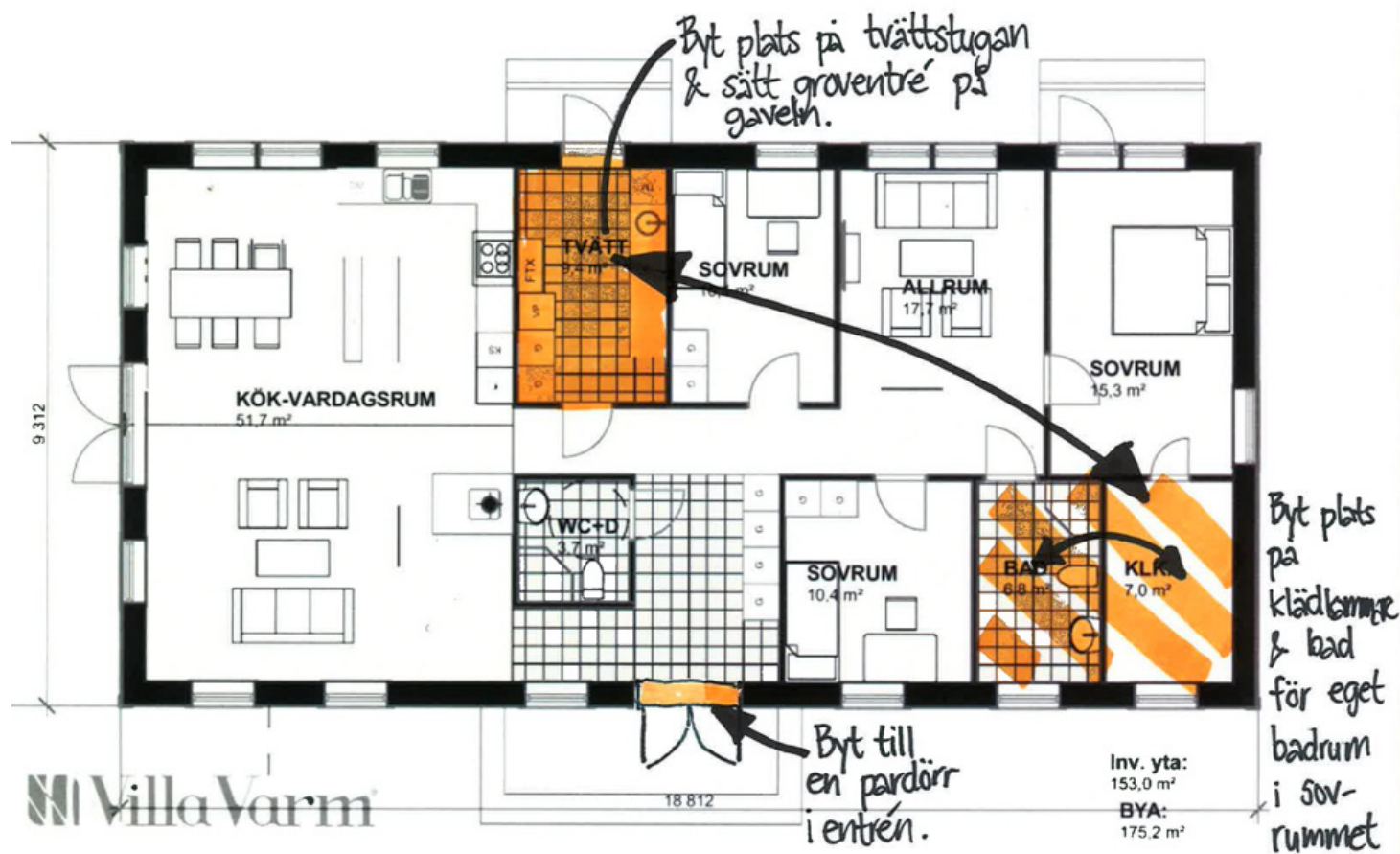
Byggnadsarea: 175m²

Förslag på ändringar:

- Byt plats på badrum och klädkammare så får föräldrasovrummet ett eget badrum.
- Sätt en pardörr för en mer markerad entré.
- Byt plats på tvättstuga och badrum/klädkammare och sätt groventrén på gaveln av huset.
- Här hittar du andra varianter av ladhus: **Villa Altermyran, Villa Rismyran, Villa Långmyran.**



Planlösning Villa Stormyran



Ändring planlösning Villa Stormyran