

## Villa Sunderbyn

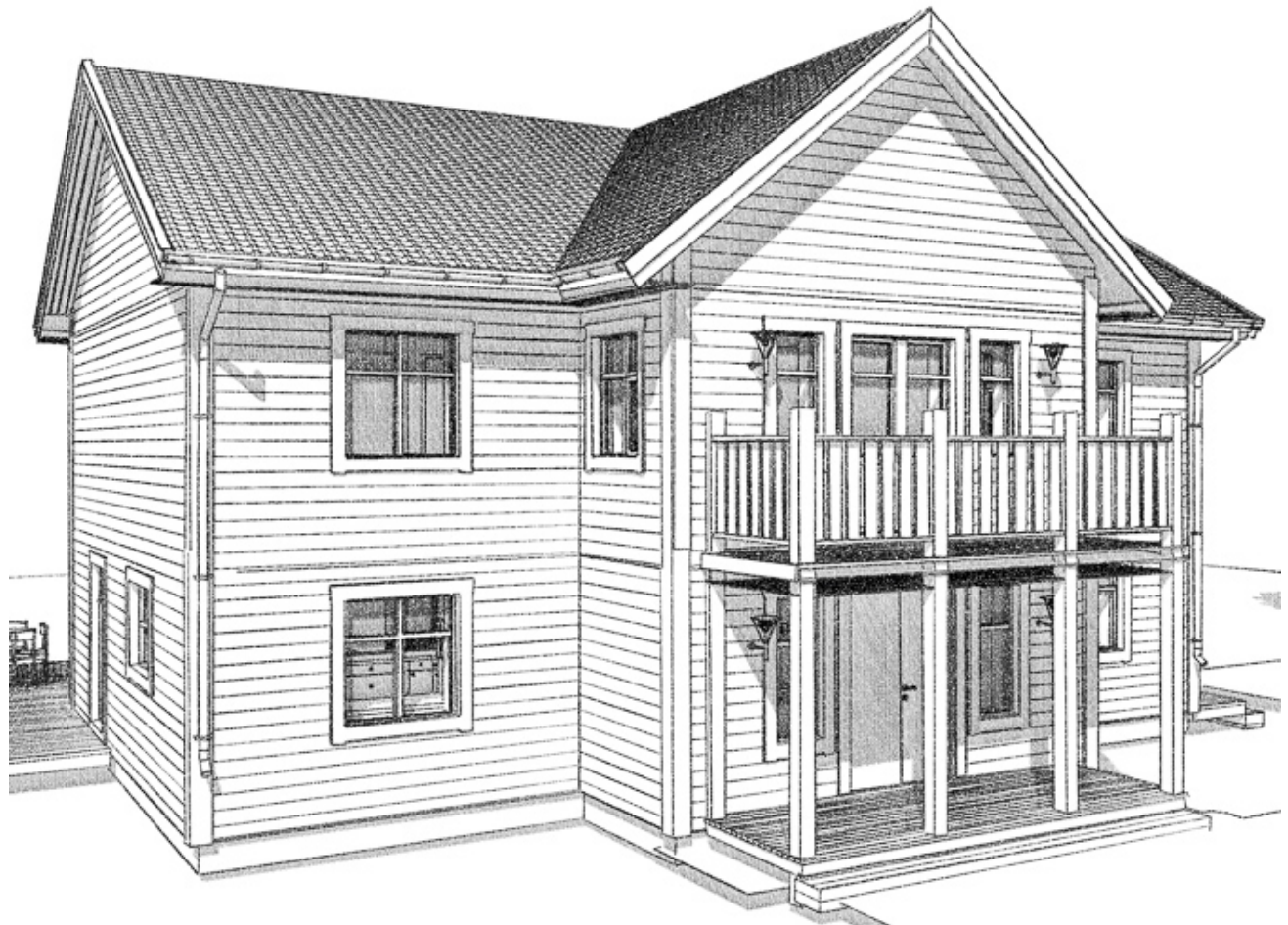
Villa Sunderbyn är ett ståligt New Englandhus med liggande panel. Huset är korsformat och har lika stor yta på båda planen. Rymlig hall och ett öppet kök, matplats och vardagsrum. Tvättstugan är väl tilltagen och har också ett teknikrum. Övervåningen har tre rymliga sovrum, badrum och vardagsrum med ryggåstak. [Här hittar du bilder från huset.](#)

**Husets invändiga yta:**  
224m<sup>2</sup>

**Byggnadsarea:**  
141m<sup>2</sup>

**Förslag på ändringar:**

- Den utskjutande vinkeln vid hallen kan slopas om byggytan måste minskas.
  - Vardagsrummet uppe kan delas av till ett extra sovrum.
  - Det rymliga badrummet uppe kan omplaneras så man får plats med en bastu eller en klädkammare till föräldrasovrummet.
- Liknande husmodeller som vi byggt i samma stil: [Villa Arboga](#) och [Villa Rosfors](#).



## Villa Sunderbyn

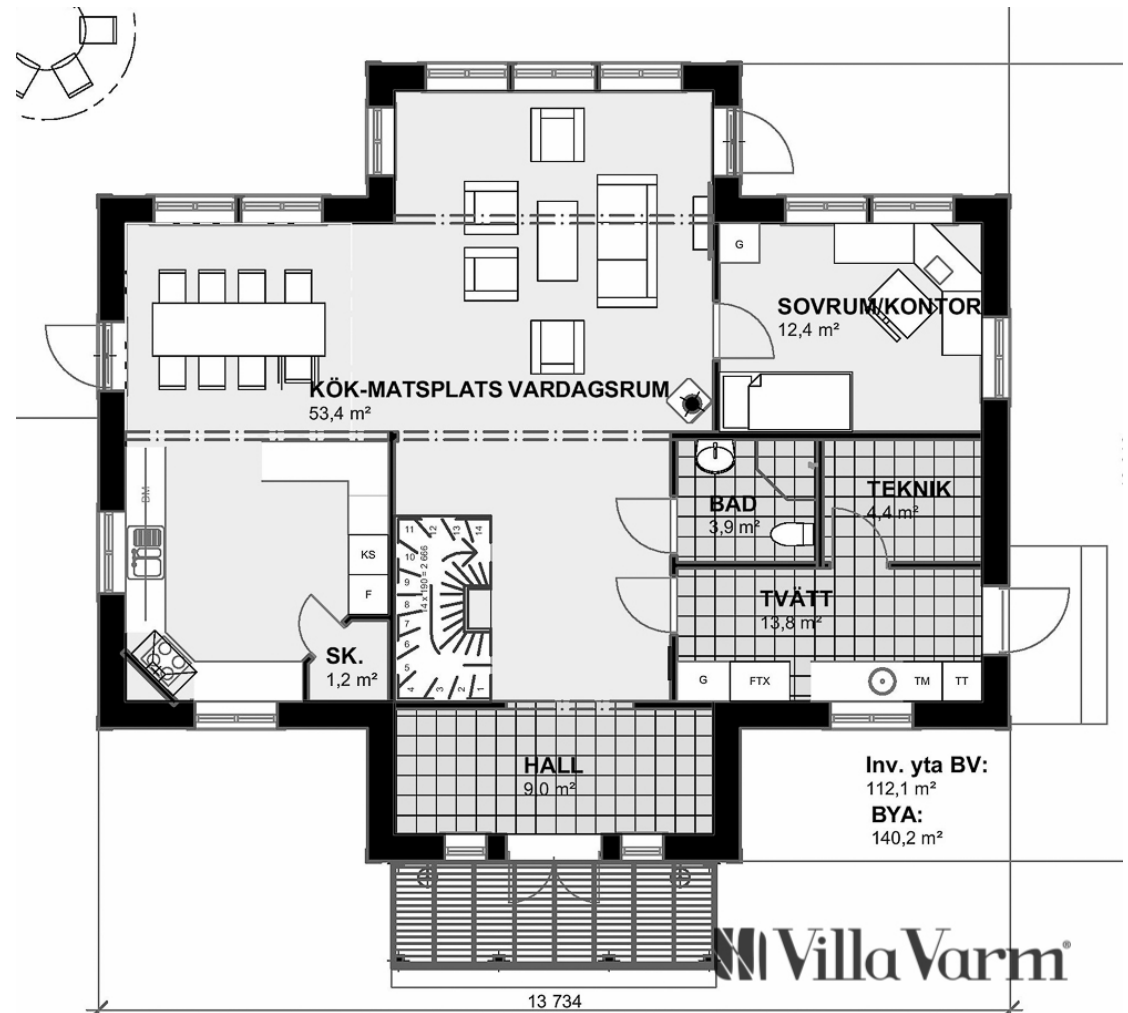
Villa Sunderbyn är ett ståtligt New Englandhus med liggande panel. Huset är korsformat och har lika stor yta på båda planen. Rymlig hall och ett öppet kök, matplats och vardagsrum. Tvättstugan är väl tilltagen och har också ett teknikrum. Övervåningen har tre rymliga sovrum, badrum och vardagsrum med ryggåstak. [Här hittar du bilder från huset.](#)

**Husets invändiga yta:**  
224m<sup>2</sup>

**Byggnadsarea:**  
141m<sup>2</sup>

### Förslag på ändringar:

- Den utskjutande vinkeln vid hallen kan slopas om byggytan måste minskas.
  - Vardagsrummet uppe kan delas av till ett extra sovrum.
  - Det rymliga badrummet uppe kan omplaneras så man får plats med en bastu eller en klädkammare till föräldrasovrummet.
- Liknande husmodeller som vi byggt i samma stil: [Villa Arboga](#) och [Villa Rosfors](#).



Bottenvåning Villa Sunderbyn

## Villa Sunderbyn

Villa Sunderbyn är ett ståligt New Englandhus med liggande panel. Huset är korsformat och har lika stor yta på båda planen. Rymlig hall och ett öppet kök, matplats och vardagsrum. Tvättstugan är väl tilltagen och har också ett teknikrum. Övervåningen har tre rymliga sovrum, badrum och vardagsrum med ryggåstak. [Här hittar du bilder från huset.](#)

### Husets invändiga yta:

224m<sup>2</sup>

### Byggnadsarea:

141m<sup>2</sup>

### Förslag på ändringar:

- Den utskjutande vinkeln vid hallen kan slopas om byggytan måste minskas.
- Vardagsrummet uppe kan delas av till ett extra sovrum.
- Det rymliga badrummet uppe kan omplaneras så man får plats med en bastu eller en klädkammare till föräldrasovrummet.

Liknande husmodeller som vi byggt i samma stil: [Villa Arboga](#) och [Villa Rosfors](#).

