

Villa Vaxholm

Villa Vaxholm är ett tvåplanshus i New Englandstil med liggande panel. Bottenvåningen har kök, matplats och vardagsrum i en öppen del. Ett rymligt sovrum/kontor med förvaringsmöjligheter. Rymlig hall och tvättstuga med groventré. Övervåningen har ett härligt vardagsrum och tre rymliga sovrum samt badrum.

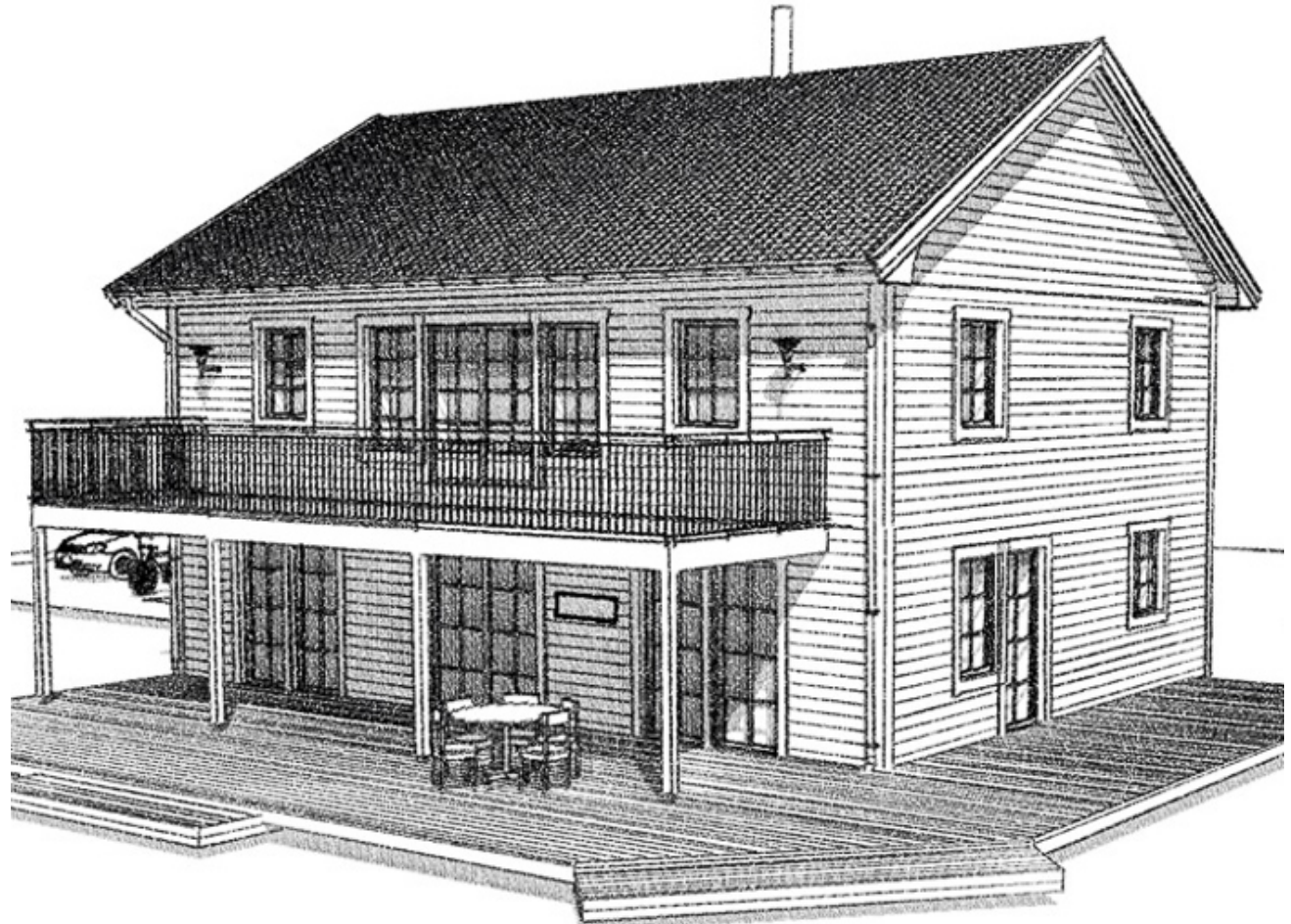
Husets invändiga yta:
188m²

Byggnadsarea:
156m²

Förslag på ändringar:

- Sovrum och kontor på bottenvåningen kan slopas till förmån till ett större vardagsrum.
- Vardagsrummet uppe kan delas av till ett extra sovrum.
- Badrummet uppe kan omplaneras så man får plats med en bastu eller en klädkammare till föräldrasovrummet.

[Villa Säter](#) och [Villa Marstrand](#) är andra varianter på husmodellen.



Villa Vaxholm

Villa Vaxholm är ett tvåplanshus i New Englandstil med liggande panel. Bottenvåningen har kök, matplats och vardagsrum i en öppen del. Ett rymligt sovrum/kontor med förvaringsmöjligheter. Rymlig hall och tvättstuga med groventré. Övervåningen har ett härligt vardagsrum och tre rymliga sovrum samt badrum.

Husets invändiga yta:

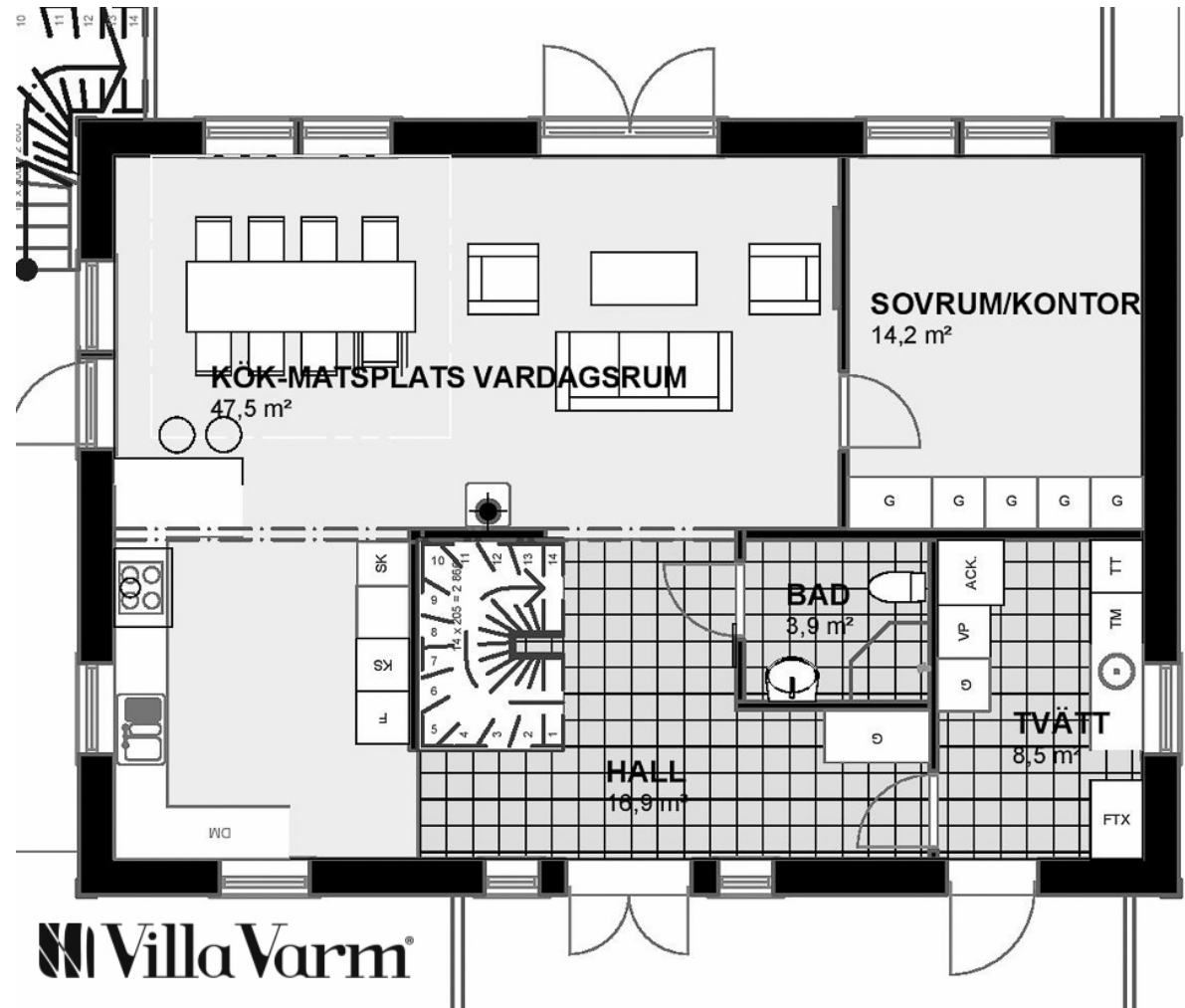
188m²

Byggnadsarea:

156m²

Förslag på ändringar:

- Sovrum och kontor på bottenvåningen kan slopas till förmån till ett större vardagsrum.
 - Vardagsrummet uppe kan delas av till ett extra sovrum.
 - Badrummet uppe kan omplaneras så man får plats med en bastu eller en klädkammare till föräldrasovrummet.
- [Villa Säter](#) och [Villa Marstrand](#) är andra varianter på husmodellen.



Bottenvåning Villa Vaxholm

Villa Vaxholm

Villa Vaxholm är ett tvåplanshus i New Englandstil med liggande panel. Bottenvåningen har kök, matplats och vardagsrum i en öppen del. Ett rymligt sovrum/kontor med förvaringsmöjligheter. Rymlig hall och tvättstuga med groventré. Övervåningen har ett härligt vardagsrum och tre rymliga sovrum samt badrum.

Husets invändiga yta:

188m²

Byggnadsarea:

156m²

Förslag på ändringar:

- Sovrum och kontor på bottenvåningen kan slopas till förmån till ett större vardagsrum.
 - Vardagsrummet uppe kan delas av till ett extra sovrum.
 - Badrummet uppe kan omplaneras så man får plats med en bastu eller en klädkammare till föräldrasovrummet.
- [Villa Säter](#) och [Villa Marstrand](#) är andra varianter på husmodellen.

